

HOME ([HTTPS://WWW.ARTRIBUNE.COM/](https://www.artribune.com/)) › REPORT ([HTTPS://WWW.ARTRIBUNE.COM/CATEGORY/REPORT/](https://www.artribune.com/category/report/))

Linee d'alta tensione

Direttamente da Israele, “Falling in Line” alla Marie-Laure Fleisch di Roma. Dove la linea, nelle sue diverse espressioni, fino al 25 febbraio riesce a scatenare tensioni fisiche ed emotive che si smarcano dai conflitti geopolitici. Per approdare in un complesso universo di simboli e citazioni.

 di [Alessandro Iazeolla](https://www.artribune.com/author/alessandro-iazeolla/) (<https://www.artribune.com/author/alessandro-iazeolla/>)  08/02/2012

TAG [GALLERIA](https://www.artribune.com/tag/galleria/) ([HTTPS://WWW.ARTRIBUNE.COM/TAG/GALLERIA/](https://www.artribune.com/tag/galleria/))

[GALLERIA MARIE-LAURE FLEISCH](https://www.artribune.com/tag/galleria-marie-laure-fleisch/) ([HTTPS://WWW.ARTRIBUNE.COM/TAG/GALLERIA-MARIE-LAURE-FLEISCH/](https://www.artribune.com/tag/galleria-marie-laure-fleisch/))

[HILLA BEN ARI](https://www.artribune.com/tag/hilla-ben-ari/) ([HTTPS://WWW.ARTRIBUNE.COM/TAG/HILLA-BEN-ARI/](https://www.artribune.com/tag/hilla-ben-ari/))

[MAYA ATTOUN](https://www.artribune.com/tag/maya-attoun/) ([HTTPS://WWW.ARTRIBUNE.COM/TAG/MAYA-ATTOUN/](https://www.artribune.com/tag/maya-attoun/))



La prima cosa che leggerete ogni mattina! Iscrivetevi alla newsletter quotidiana di Artribune per non perdere nessuna notizia

Che la carta sia al centro dell'indagine condotta da anni dalla Marie-Laure Fleisch è ormai noto. Ma questo 2012 si apre con un ciclo davvero formidabile e coraggioso: per la sua declinazione tutta al femminile e per aver saputo affrontare il teatro mediorientale espungendolo dai temi geopolitici che di norma ne invadono prepotentemente la scena.

Ecco come nella galassia dell'arte israeliana contemporanea si delinea la costellazione "About Paper, Israeli Contemporary Art". Il suo artefice, Giorgia Calò, presenta oggi i lavori di due artiste che lavorano a Tel Aviv: **Hilla Ben Ari** (1972) e **Maya Attoun** (1974), ma la rassegna proseguirà per tutto il resto dell'anno con personalità quali Yifat Bezalel, Maya Zack, Etty Abergel, Yael Balaban e Ofri Cnaani. Le opere di Ben Ari e Attoun sono raccolte sotto l'insegna *Falling in Line*, in cui la linea diviene espressione di tensione ed energia nelle sue componenti fisiche ed emotive, generando una interazione delle installazioni con lo spazio della galleria.

Alessandro Iazeolla

L'ARTICOLO CONTINUA PIÙ SOTTO



Incanti, il settimanale sul mercato dell'arte

Informazioni, numeri, tendenze, strategie, investimenti, gallerie e molto altro.

Il tuo nome

La tua email



La prima cosa che leggerete ogni mattina! Iscrivetevi alla newsletter quotidiana di Artribune per non perdere nessuna notizia

Roma // fino al 25 febbraio 2012

Falling in Line - Maya Attoun / Hilla Ben Ari

a cura di Giorgia Calò

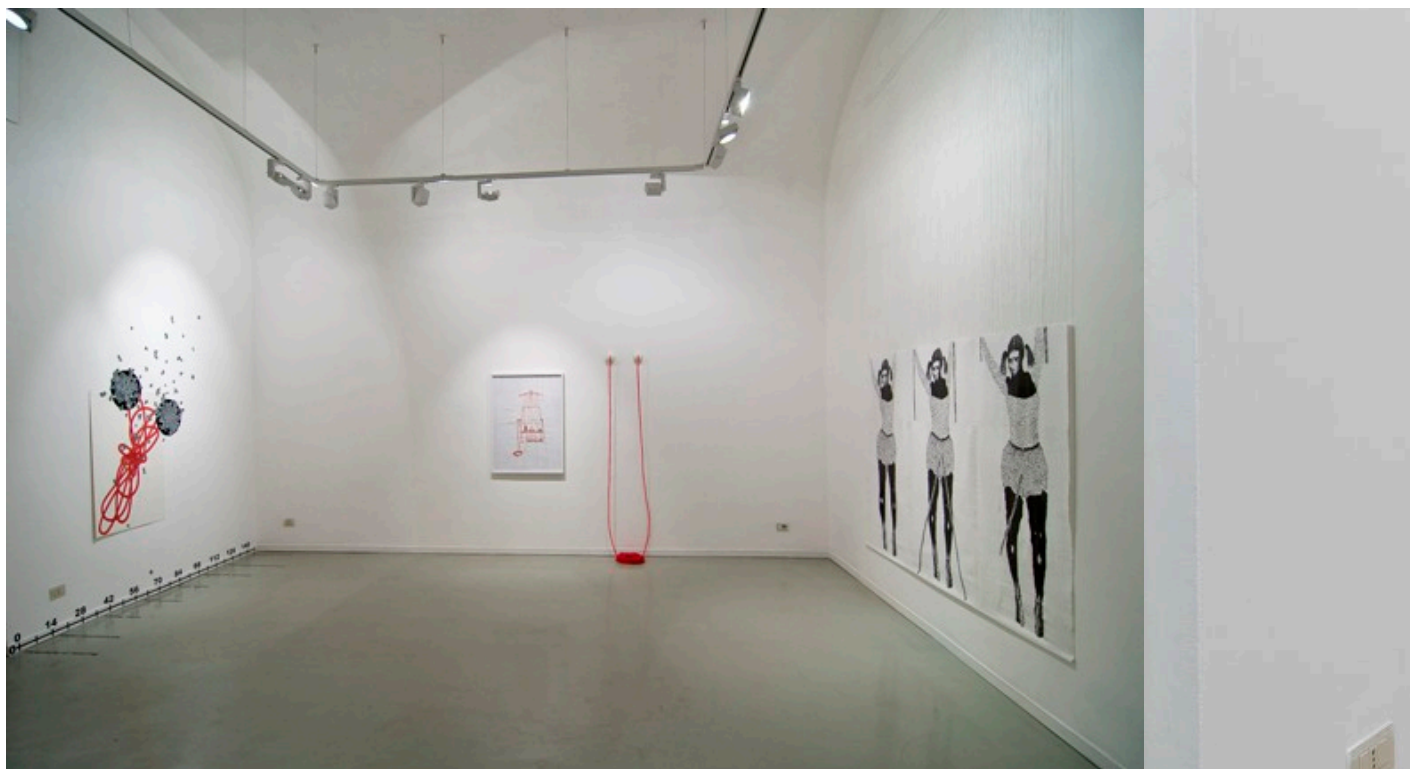
GALLERIA MARIE-LAURE FLEISCH

Vicolo Sforza Cesarini 3

06 688 91936

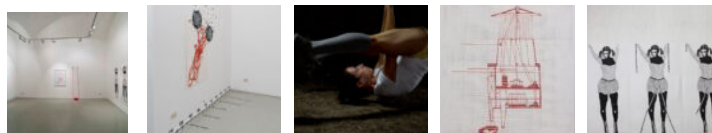
info@galleriamlf.com

<mailto:info@galleriamlf.com> www.galleriamlf.com (<http://www.galleriamlf.com%20%20%20>)



<https://www.tribune.com/wp-content/uploads/2011/09/da-sinistra-Maya-Attoun-Broken-Record-Hilla-Ben-Ari-Red-Structure-Maya-Attoun-Transfusion-Hilla-Ben-Ari-Several-Times.jpg>

<https://www.tribune.com/venuta-dellinstallazione-G>



Artribune è anche su Whatsapp. È sufficiente [cliccare qui](#)

<https://whatsapp.com/channel/0029Va9iaYUEFeXeqRR2yT1y> per iscriversi al canale ed essere sempre aggiornati



La prima cosa che leggerete ogni mattina! Iscrivetevi alla newsletter quotidiana di Artribune per non perdere nessuna notizia



- Voglio ricevere anche **Segnala**: focus su mostre, festival, didattica ed eventi culturali
- Voglio ricevere anche **Incanti**: il settimanale sul mercato dell'arte
- Voglio ricevere anche **Render**: il quindicinale sulla rigenerazione urbana
- Voglio ricevere anche **Tailor**: il quindicinale su moda e cultura
- Voglio ricevere anche **Pax**: il quindicinale sul turismo culturale

Artribune Srl utilizza i dati da te forniti per tenerti informato con regolarità sul mondo dell'arte, nel rispetto della privacy come indicato nella [nostra informativa \(https://www.artribune.com/privacy-policy/\)](https://www.artribune.com/privacy-policy/). Iscrivendoti i tuoi dati personali verranno trasferiti su MailChimp e trattati secondo le modalità riportate in [questa informativa \(https://mailchimp.com/legal/\)](https://mailchimp.com/legal/). Potrai disiscriverti in qualsiasi momento con l'apposito link presente nelle email.

Iscriviti



Alessandro Iazeolla

Alessandro Iazeolla (Roma, 1960), Architetto iscritto all'Ordine professionale dal 1988. Ha conseguito i diplomi di maturità classica e di maturità artistica. Attualmente è quadro direttivo di una società a controllo pubblico. Ha operato dagli Anni Ottanta nel campo della ricerca...

[Scopri di più \(https://www.artribune.com/author/alessandro-iazeolla/\)](https://www.artribune.com/author/alessandro-iazeolla/)

TAG [GALLERIA \(HTTPS://WWW.ARTRIBUNE.COM/TAG/GALLERIA/\)](https://www.artribune.com/tag/galleria/)

[GALLERIA MARIE-LAURE FLEISCH \(HTTPS://WWW.ARTRIBUNE.COM/TAG/GALLERIA-MARIE-LAURE-FLEISCH/\)](https://www.artribune.com/tag/galleria-marie-laure-fleisch/)

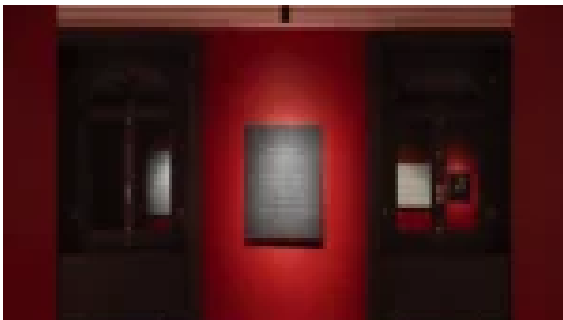
[HILLA BEN ARI \(HTTPS://WWW.ARTRIBUNE.COM/TAG/HILLA-BEN-ARI/\)](https://www.artribune.com/tag/hilla-ben-ari/)

[MAYA ATTOUN \(HTTPS://WWW.ARTRIBUNE.COM/TAG/MAYA-ATTOUN/\)](https://www.artribune.com/tag/maya-attoun/)

f

✕

Da non perdere



[ARTE CONTEMPORANEA \(HTTPS://WWW.ARTRIBUNE.COM/CATEGORY/ARTI-VISIVE/ARTE-CONTEMPORANEA/\)](https://www.artribune.com/category/arti-visive/arte-contemporanea/)

[A Milano un dialogo \(im\)possibile tra ritratti del Seicento, paesaggi fiamminghi e arte contemporanea \(https://www.artribune.com/arti-visive/arte-contemporanea/2026/04/mostra-bkv-fine-art-milano/\)](https://www.artribune.com/arti-visive/arte-contemporanea/2026/04/mostra-bkv-fine-art-milano/)
di Emma Sedini (<https://www.artribune.com/author/emmasedini/>)

[\(https://www.artribune.com/arti-visive/arte-contemporanea/2026/04/mostra-bkv-fine-art-milano/\)](https://www.artribune.com/arti-visive/arte-contemporanea/2026/04/mostra-bkv-fine-art-milano/)



[ARCHITETTURA \(HTTPS://WWW.ARTRIBUNE.COM/CATEGORY/PROGETTAZIONE/ARCHITETTURA/\)](https://www.artribune.com/category/progettazione/architettura/)

[A Roma aprirà un hotel al posto di uno storico teatro degli Anni Trenta \(ma il teatro dovrebbe restare\)](#)



La prima cosa che leggerete ogni mattina! Iscrivetevi alla newsletter quotidiana di Artribune per non perdere nessuna notizia

✕

[\(https://www.artribune.com/progettazione/architettura/2026/04/teatro-arti-roma-diventa-hotel/\)](https://www.artribune.com/progettazione/architettura/2026/04/teatro-arti-roma-diventa-hotel/)



[\(https://www.artribune.com/progettazione/architettura/2026/03/bunker-villa-ada-savoia-roma-apertura-visite/\)](https://www.artribune.com/progettazione/architettura/2026/03/bunker-villa-ada-savoia-roma-apertura-visite/)

ARCHITETTURA ([HTTPS://WWW.ARTRIBUNE.COM/CATEGORY/PROGETTAZIONE/ARCHITETTURA/](https://www.artribune.com/category/progettazione/architettura/))

Riapre a Roma il bunker di Villa Ada. Le visite nel rifugio antiaereo della famiglia reale

[\(https://www.artribune.com/progettazione/architettura/2026/03/bunker-...](https://www.artribune.com/progettazione/architettura/2026/03/bunker-...)
di Livia Montagnoli (<https://www.artribune.com/author/liviamontagnoli/>)

Artribune

[\(https://www.artribune.com\)](https://www.artribune.com)

[Arti visive \(https://www.artribune.com/category/arti-visive/\)](https://www.artribune.com/category/arti-visive/)

[Progetto \(https://www.artribune.com/category/progettazione/\)](https://www.artribune.com/category/progettazione/)

[Professioni \(https://www.artribune.com/category/professioni-e-professionisti/\)](https://www.artribune.com/category/professioni-e-professionisti/)

[Arti performative \(https://www.artribune.com/category/arti-performative/\)](https://www.artribune.com/category/arti-performative/)

[Editoria \(https://www.artribune.com/category/editoria/\)](https://www.artribune.com/category/editoria/)

[Turismo \(https://www.artribune.com/category/turismo/\)](https://www.artribune.com/category/turismo/)

[Dal mondo \(https://www.artribune.com/category/dal-mondo/\)](https://www.artribune.com/category/dal-mondo/)

[Jobs \(https://www.artribune.com/category/jobs/\)](https://www.artribune.com/category/jobs/)

[Television \(https://www.artribune.com/category/television/\)](https://www.artribune.com/category/television/)

[Chi siamo \(https://www.artribune.com/chi-siamo/\)](https://www.artribune.com/chi-siamo/)

[Pubblicità \(https://www.artribune.com/pubblicita/\)](https://www.artribune.com/pubblicita/)

[Contatti \(https://www.artribune.com/contatti/\)](https://www.artribune.com/contatti/)

[Abbonamenti \(https://www.artribune.com/abbonati-al-magazine/\)](https://www.artribune.com/abbonati-al-magazine/)

[Magazine \(https://www.artribune.com/magazine/\)](https://www.artribune.com/magazine/)

[Newsletter \(https://www.artribune.com/newsletter/\)](https://www.artribune.com/newsletter/)

[Podcast \(https://www.artribune.com/podcast/\)](https://www.artribune.com/podcast/)

[Eventi e Mostre \(https://www.artribune.com/calendario-eventi/\)](https://www.artribune.com/calendario-eventi/)

[Inaugurazioni \(https://www.artribune.com/calendario-eventi/?mode=opening\)](https://www.artribune.com/calendario-eventi/?mode=opening)

[Finissage \(https://www.artribune.com/calendario-eventi/?mode=ending\)](https://www.artribune.com/calendario-eventi/?mode=ending)

[Eventi in giornata \(https://www.artribune.com/calendario-eventi/?mode=one-day\)](https://www.artribune.com/calendario-eventi/?mode=one-day)

[University \(https://www.artribune.com/artribune-university/\)](https://www.artribune.com/artribune-university/)

[Travel \(https://www.artribune.com/artribune-travel/\)](https://www.artribune.com/artribune-travel/)

[Produzioni \(https://www.artribune.com/artribune-produzioni/\)](https://www.artribune.com/artribune-produzioni/)

Sito realizzato con il contributo bando TOCC Decreto Direttoriale n. 385 del 19/10/2022 PROT. PROGETTOTOCC0000125 COR15906233 CUPC87J23001080008



Finanziato
dall'Unione europea
NextGenerationEU



MINISTERO
DELLA
CULTURA

© 2011-2026 ARTRIBUNE srl – Via Ottavio Gasparri, 13/17 – 00152, Roma - P.I. 11381581005

Privacy: Responsabile della protezione dei dati personali ARTRIBUNE srl – Via Ottavio Gasparri, 13/17 – 00152, Roma

[Termini e condizioni \(https://www.artribune.com/termini-e-condizioni/\)](https://www.artribune.com/termini-e-condizioni/)

[Privacy Policy \(https://www.artribune.com/privacy-policy/\)](https://www.artribune.com/privacy-policy/)

[Cookie Policy \(https://www.artribune.com/cookie-policy/\)](https://www.artribune.com/cookie-policy/)

[Credits \(https://metaline.it/\)](https://metaline.it/)

