

HOME ([HTTPS://WWW.ARTRIBU...](https://www.artribune.com)) > ARTI VISIVE ([HTTPS://WWW.ARTRIBUNE.COM/CATEGOR...](https://www.artribune.com/categor...)) > FOTOGRAFIA ([HTTPS://WWW.ARTRIBUNE.COM/CATEGORY/ARTI-VISI...](https://www.artribune.com/category/arti-visi...))

Mario Giacomelli a Roma. Poesia del contrasto

Palazzo Braschi, Roma – fino al 29 maggio 2016. Fotografia o arte informale? Disgusto o misericordia? Dalle carni macellate alle poesie di Dickinson. Dai malati di Lourdes alle colline marchigiane. Nelle duecento fotografie di Mario Giacomelli si ripercorrono le strade della sua poetica. Che graffia e accarezza la realtà.

 di [Alessandro Iazeolla](https://www.artribune.com/author/alessandro-iazeolla/) (<https://www.artribune.com/author/alessandro-iazeolla/>)  14/04/2016

TAG [FOTOGRAFIA \(HTTPS://WWW.ARTRIBUNE.COM/TAG/FOTOGRAFIA/\)](https://www.artribune.com/tag/fotografia/)

[MARIO GIACOMELLI \(HTTPS://WWW.ARTRIBUNE.COM/TAG/MARIO-GIACOMELLI/\)](https://www.artribune.com/tag/mario-giacomelli/)

[MOSTRA \(HTTPS://WWW.ARTRIBUNE.COM/TAG/MOSTRA/\)](https://www.artribune.com/tag/mostra/)

[PALAZZO BRASCHI \(HTTPS://WWW.ARTRIBUNE.COM/TAG/PALAZZO-BRASCHI/\)](https://www.artribune.com/tag/palazzo-braschi/)



La prima cosa che leggerete ogni mattina! Iscrivetevi alla newsletter per non perdere nessuna notizia



CONTRASTI E ALTE LUCI

Del contrasto **Mario Giacomelli** (Senigallia, 1925-2000) ha fatto la sua cifra distintiva. Nell'opposizione tra bianchi e neri ha fondato la sua poesia. Ma dentro il lavoro di riduzione della gamma tonale si cela un'opera di selezione assai complessa, con cui egli elimina progressivamente dall'immagine ogni velatura documentaria e - come se soffiasse via la sabbia da una conchiglia - fa emergere la struttura poetica del soggetto.

Osservando ad esempio la serie *Io non ho mani che mi carezzino il volto*, dedicata ai seminaristi, non è tanto l'accentuazione del contrasto che fa stagliare le nere tonache al vento sul fondale candido, quanto un'opera di mascheratura delle alte luci che cancella ogni altro dettaglio che non sia necessario a stabilire il contatto emozionale con l'osservatore.

UN APPRENDISTATO ADULTO

E non di meno ciò avviene con i *Paesaggi* marchigiani, o con le visioni di *Scanno*, dove i bianchi e i neri assoluti sono frutto di elaborate operazioni di camera oscura, transiti necessari a tradurre la realtà nel suo linguaggio visuale fatto di segni. Tracce grafiche a metà strada tra tipografia e pittura, alle quali - nato poverissimo - si dedica già dall'adolescenza per guadagnare qualcosa, dopo aver abbandonato la scuola a tredici anni.

Alla fotografia si accosta trentenne e la lezione sulla dinamica luce/ombra gli deriva dai contatti con **Giuseppe Cavalli**, che nel 1954 fonda il gruppo MISA, di cui Giacomelli diventa membro. Da Cavalli mutua prima ed elabora poi i contrasti ben marcati e soprattutto la ricerca di una composizione accurata che traspone la realtà in chiave intellettuale, piuttosto che narrativa.

L'ARTICOLO CONTINUA PIÙ SOTTO



PAX, il bisettimanale sul turismo culturale

Approfondimenti sul turismo culturale come chiave di comprensione dei territori e delle comunità che li abitano.

Artribune Srl utilizza i dati da te forniti per tenerti informato con regolarità sul mondo dell'arte, nel rispetto della privacy come indicato nella [nostra informativa](https://www.artribune.com/privacy-policy/) (<https://www.artribune.com/privacy-policy/>). Iscrivendoti i tuoi dati personali verranno trasferiti su MailChimp e trattati secondo le modalità riportate in [questa informativa](https://mailchimp.com/legal/) (<https://mailchimp.com/legal/>). Potrai disiscriverti in qualsiasi momento con l'apposito link presente nelle email.

Iscriviti



La prima cosa che leggerete ogni mattina! Iscrivetevi alla newsletter per non perdere nessuna notizia



(<http://www.artribune.com/wp-content/uploads/2016/04/Mario-Giacomelli-da-Presa-di-coscienza-sulla-natura-1977-2000-Campagna-marchigiana-courtesy-Archivio-Mario-Giacomelli-Senigallia-.jpg>).

Mario Giacomelli, da Presa di coscienza sulla natura, 1977-2000 – Campagna marchigiana – courtesy Archivio Mario Giacomelli, Senigallia

UN LIMITE ESISTENZIALE

Tutt'altro che reportage è quello di Giacomelli. Le immagini in seminario (1962-63), che pure gli consentirono notorietà e furono pubblicate su *L'Espresso*, non hanno per lui che il valore di un ricordo dell'infanzia emerso dall'inconscio. Quell'inconscio che, come egli stesso scrive, è forma e segno della poesia dello sguardo. Eppure, di quelle immagini apparentemente tanto gioiose da provocare anche qualche malumore in ambito cattolico, va forse colto il senso di prossimità a un limite esistenziale.

Come la luce in Giacomelli, incontrando improvvisamente l'ombra, nelle sue adiacenze sembra farsi più viva, così le manifestazioni della vita si fanno più intense al momento di affrontare mutamenti radicali. In tal senso questa serie rientra appieno tra i temi che percorrono costantemente la sua opera: la vecchiaia, la morte, l'uomo e la terra.



La prima cosa che leggerete ogni mattina! Iscrivetevi alla newsletter per non perdere nessuna notizia



Guarda su

IL PESO DELL'AFFLIZIONE

Sono ricerche su cui lavora dal 1955, da quando acquista la sua Kobell Press 6×9, trasformata 6×8, che utilizzerà tutta la vita, fino alla consunzione. Emblema di un rapporto con uno strumento che diviene parte viva delle sue membra e con lui sfiorisce. Con la serie *Lourdes* (1957) affronta il tema della malattia e della sofferenza, che diviene morte ne *Il mattatoio* (1961), e riprende nella prolungata raccolta *Verrà la morte e avrà i tuoi occhi* – dedicata all'Ospizio di Senigallia.

Sono argomenti carichi d'angoscia, ma dentro i quali egli entra non per denunciare, quanto per comprendere e farsi carico del peso dell'afflizione. Per prelevare sotto la pelle degli uomini e delle donne che ha di fronte l'essenza stessa della realtà e trasformarla in linguaggio. Codice di trascrizione della poesia, a cui dedica raccolte di immagini per Leopardi, Dickinson, Borges, ultima delle quali ci lascia, appena completata, *Questo ricordo lo vorrei raccontare*.

Alessandro Iazeolla

Roma // fino al 29 maggio 2016

Mario Giacomelli – La figura nera aspetta il bianco

a cura di Alessandra Mauro

Catalogo Contrasto

MUSEO DI ROMA – PALAZZO BRASCHI

Piazza Navona 2 / Piazza San Pantaleo 10

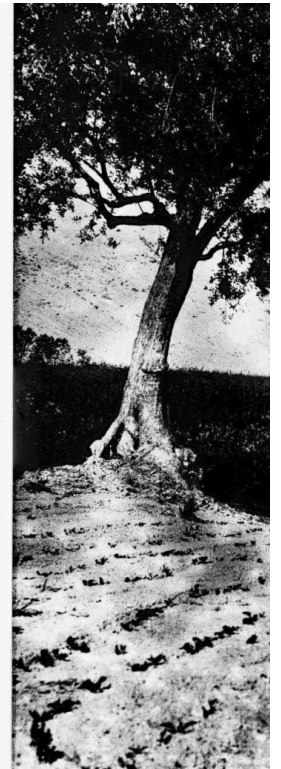


La prima cosa che leggerete ogni mattina! Iscrivetevi alla newsletter per non perdere nessuna notizia

MORE INFO:

<http://www.artribune.com/dettaglio/evento/52376/mario-giacomelli-la-figura-nera-aspetta-il-bianco/>

(<http://www.artribune.com/dettaglio/evento/52376/mario-giacomelli-la-figura-nera-aspetta-il-bianco/>).



(<https://www.artribune.com/wp-content/uploads/2016/06/Mario-Giacomelli-da-lo-non-ho-mani-che-mi-accarezzino-il-volto-1961-63-Courtesy-Archivio-Mario-Giacomelli-Senigallia.jpg>).

(<https://www.artribune.com/natura-1977-2000-Campa>



Artribune è anche su Whatsapp. È sufficiente [cliccare qui](#)

(<https://whatsapp.com/channel/0029Va9iaYUEFeXeqRR2yT1y>) per iscriversi al canale ed essere sempre aggiornati



Lettera, la newsletter quotidiana

Non perdetevi il meglio di Artribune! Ricevi ogni giorno un'e-mail con gli articoli del giorno e partecipa alla discussione sul mondo dell'arte.

Il tuo nome

La tua email

- Voglio ricevere anche **Segnala**: focus su mostre, festival, didattica ed eventi culturali
- Voglio ricevere anche **Incanti**: il settimanale sul mercato dell'arte
- Voglio ricevere anche **Render**: il quindicinale sulla rigenerazione urbana
- Voglio ricevere anche **Tailor**: il quindicinale su moda e cultura
- Voglio ricevere anche **Pax**: il quindicinale sul turismo culturale



La prima cosa che leggerete ogni mattina! Iscrivetevi alla newsletter per non perdere nessuna notizia



Alessandro Iazeolla

f

X

maturità classica e di maturità artistica. Attualmente è quadro direttivo di una società a controllo pubblico. Ha operato dagli Anni Ottanta nel campo della ricerca...

Da non perdere



(<https://www.artribune.com/progettazione/architettura/2026/04/teatro-arti-roma-diventa-hotel/>).

ARCHITETTURA ([HTTPS://WWW.ARTRIBUNE.COM/CATEGORY/PROGETTAZIONE/ARCHITETTURA/](https://www.artribune.com/category/progettazione/architettura/))

A Roma aprirà un hotel al posto di uno storico teatro degli Anni Trenta (ma il teatro dovrebbe restare)

(<https://www.artribune.com/progettazione/architettura/2026/04/teatro-...>
di Massimiliano Tonelli (<https://www.artribune.com/author/massimiliano-tonelli/>))

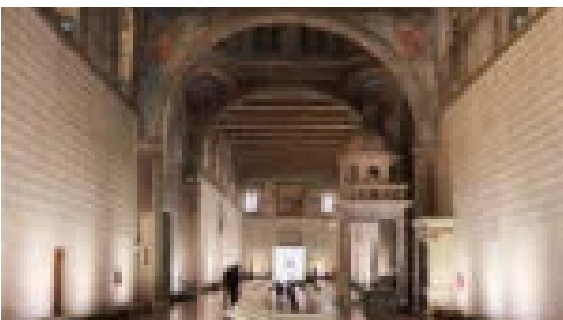


(<https://www.artribune.com/progettazione/architettura/2026/03/bunker-villa-ada-savoia-roma-apertura-visite/>).

ARCHITETTURA ([HTTPS://WWW.ARTRIBUNE.COM/CATEGORY/PROGETTAZIONE/ARCHITETTURA/](https://www.artribune.com/category/progettazione/architettura/))

Riapre a Roma il bunker di Villa Ada. Le visite nel rifugio antiaereo della famiglia reale

(<https://www.artribune.com/progettazione/architettura/2026/03/bunker-...>
di Livia Montagnoli (<https://www.artribune.com/author/liviamontagnoli/>))



(<https://www.artribune.com/attualita/2026/03/corsie-sistine-new-balance/>).

ATTUALITÀ ([HTTPS://WWW.ARTRIBUNE.COM/CATEGORY/ATTUALITA/](https://www.artribune.com/category/attualita/))

Ancora beni culturali che diventano palestre. Dopo la Braidense a Milano, Santo Spirito in Saxia a Roma

(<https://www.artribune.com/attualita/2026/03/corsie-sistine-new-...>)



La prima cosa che leggerete ogni mattina! Iscrivetevi alla newsletter per non perdere nessuna notizia



FOTOGRAFIA
([HTTPS://WWW.ARTRIBUNE.COM/CATEGORY/ARTI-VISIVE/FOTOGRAFIA/](https://www.tribune.com/category/arti-visive/fotografia/))

A Firenze nascerà il Museo Alinari. Ma lo storico archivio fotografico avrà una casa anche nelle Terme Excelsior di Montecatini...

di Livia Montagnoli
(<https://www.tribune.com/author/liviamontagnoli/>)

(<https://www.tribune.com/arti-visive/fotografia/2026/04/archivio-alinari-museo-firenze-montecatini/>)



FOTOGRAFIA
([HTTPS://WWW.ARTRIBUNE.COM/CATEGORY/ARTI-VISIVE/FOTOGRAFIA/](https://www.tribune.com/category/arti-visive/fotografia/))

Il museo MAR di Ravenna apre una galleria permanente dedicata al fotografo di moda Paolo Roversi...

(<https://www.tribune.com/arti-visive/fotografia/2026/03/paolo-roversi-galleria-mar-ravenna/>)



ARTI VISIVE
([HTTPS://WWW.ARTRIBUNE.COM/CATEGORY/ARTI-VISIVE/](https://www.tribune.com/category/arti-visive/))

Uno dei fotografi più interessanti di Vogue apre la sua grande mostra a Venezia
(<https://www.tribune.com/arti-...>)

(<https://www.tribune.com/arti-visive/2026/03/fotografo-vogue-mostra-veneziana/>)



FOTOGRAFIA
([HTTPS://WWW.ARTRIBUNE.COM/CATEGORY/ARTI-VISIVE/FOTOGRAFIA/](https://www.tribune.com/category/arti-visive/fotografia/))

C'è un libro di fotografia in cui sono le immagini che guardano noi e non viceversa
(<https://www.tribune.com/arti-...>)

di Ferruccio Giromini
(<https://www.tribune.com/author/ferruccio-giromini/>)

(<https://www.tribune.com/arti-visive/fotografia/2026/03/libro-fotografia-luigi-accattatis/>)

Artribune

(<https://www.tribune.com>)

[Arti visive \(https://www.tribune.com/category/arti-visive/\)](https://www.tribune.com/category/arti-visive/)

[Abbonan](#)



La prima cosa che leggerete ogni mattina! Iscrivetevi alla newsletter per non perdere nessuna notizia

[Dal mondo \(https://www.artribune.com/category/dal-mondo/\)](https://www.artribune.com/category/dal-mondo/)

[Jobs \(https://www.artribune.com/category/jobs/\)](https://www.artribune.com/category/jobs/)

[Television \(https://www.artribune.com/category/television/\)](https://www.artribune.com/category/television/)

[Chi siamo \(https://www.artribune.com/chi-siamo/\)](https://www.artribune.com/chi-siamo/)

[Pubblicità \(https://www.artribune.com/pubblicita/\)](https://www.artribune.com/pubblicita/)

[Contatti \(https://www.artribune.com/contatti/\)](https://www.artribune.com/contatti/)

[Finissage \(https://www.artribune.com/calendario-eventi/?mode=ending\)](https://www.artribune.com/calendario-eventi/?mode=ending)

[Eventi in giornata \(https://www.artribune.com/calendario-eventi/?mode=one-day\)](https://www.artribune.com/calendario-eventi/?mode=one-day)

[University \(https://www.artribune.com/artribune-university/\)](https://www.artribune.com/artribune-university/)

[Travel \(https://www.artribune.com/artribune-travel/\)](https://www.artribune.com/artribune-travel/)

[Produzioni \(https://www.artribune.com/artribune-produzioni/\)](https://www.artribune.com/artribune-produzioni/)

Sito realizzato con il contributo bando TOCC Decreto Direttoriale n. 385 del 19/10/2022 PROT. PROGETTOTOCC0000125 COR15906233 CUPC87J23001080008



Finanziato
dall'Unione europea
NextGenerationEU



MINISTERO
DELLA
CULTURA

© 2011-2026 ARTRIBUNE srl – Via Ottavio Gasparri, 13/17 – 00152, Roma - P.I. 11381581005

Privacy: Responsabile della protezione dei dati personali ARTRIBUNE srl – Via Ottavio Gasparri, 13/17 – 00152, Roma

[Termini e condizioni \(https://www.artribune.com/termini-e-condizioni/\)](https://www.artribune.com/termini-e-condizioni/)

[Privacy Policy](https://www.artribune.com/privacy-policy/)

[\(https://www.artribune.com/privacy-policy/\)](https://www.artribune.com/privacy-policy/)

[Cookie Policy](https://www.artribune.com/cookie-policy/)

[\(https://www.artribune.com/cookie-policy/\)](https://www.artribune.com/cookie-policy/)

[Credits](https://metaline.it/)

[\(https://metaline.it/\)](https://metaline.it/)

