

HOME ([HTTPS://WWW.ARTRI...](https://www.artribune.com)) > ARTI VISIVE ([HTTPS://WWW.ARTRIBUNE.COM/CAT...](https://www.artribune.com/cat...)) > ARTE CONTEMPORANEA ([HTTPS://WWW.ARTRIBUNE.COM/CATEGORY/ARTI-VI...](https://www.artribune.com/category/arti-vi...))

# Scenografia della memoria. Matthew Lutz-Kinoy e Ola Vasiljeva a Roma

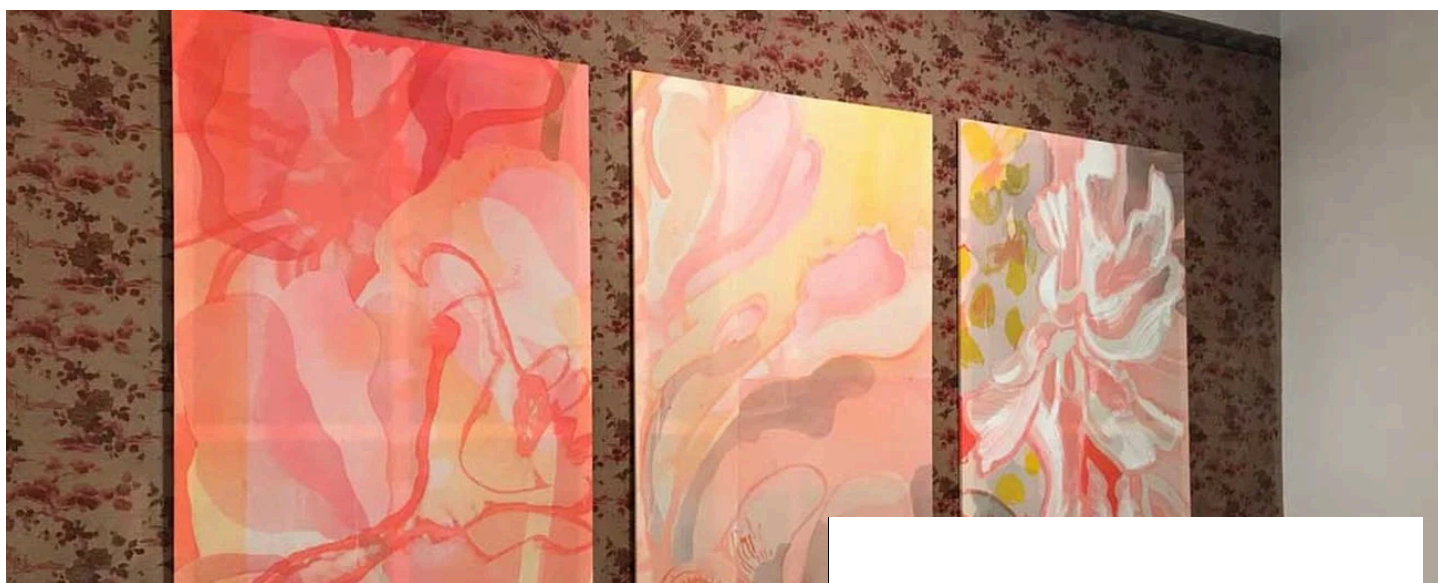
Galleria Indipendenza, Roma – fino al 19 maggio 2018. Nella loro prima esposizione insieme a Roma, Matthew Lutz-Kinoy e Ola Vasiljeva sembrano generare uno spazio teatrale da cui emergono con sensualità i suoni e le memorie del vissuto.

 di [Alessandro Iazeolla](https://www.artribune.com/author/alessandro-iazeolla/) (<https://www.artribune.com/author/alessandro-iazeolla/>)  29/04/2018

TAG [GALLERIE \(HTTPS://WWW.ARTRIBUNE.COM/TAG/GALLERIE/\)](https://www.artribune.com/tag/gallerie/)

[MOSTRE \(HTTPS://WWW.ARTRIBUNE.COM/TAG/MOSTRE/\)](https://www.artribune.com/tag/mostre/)

[VENEZIA \(HTTPS://WWW.ARTRIBUNE.COM/TAG/VENEZIA/\)](https://www.artribune.com/tag/venezia/)



La prima cosa che leggerete ogni mattina! Iscrivetevi alla newsletter per non perdere nessuna notizia



La galleria Indipendenza è una parentesi di sospensione del tempo, tra il ricordo di un passato elegante e borghese e la tensione del contemporaneo. E qui, tra i vecchi parati giapponesi e i soffitti a padiglione dipinti, si collocano le opere di *Song and Love*, in un dialogo continuo con il contesto che, da contenitore, diviene parte dell'esposizione stessa.

**Matthew Lutz-Kinoy** e **Ola Vasiljeva** si misurano in un progetto che, partendo dai loro percorsi individuali, compone un'atmosfera di vissuto, un percorso nella memoria.

Se nei lavori di Ola sembrano echeggiare suoni domestici e una musica lontana, i grandi telai di tessuto dipinto e le ceramiche di Lutz sembrano rievocare momenti teatrali. Così, le melodie di Ola si specchiano nelle quinte con spartiti musicali (*Symphony*) di Matthew, che a loro volta si riflettono nel pannello *Cinq à Sept* di Ola.

## Matthew Lutz-Kinoy e Ola Vasiljeva. Song and Love - Indipendenza Studio, Roma 2018

Artribune TV



Guarda su

L'ARTICOLO CONTINUA PIÙ SOTTO



**Render, il bisettimanale sulla rigenerazione urbana**

Nuovi progetti, tendenze, strategie virtuose, storie da tutto il mondo, interviste e molto altro.

Il tuo nome

La tua email

Artribune Srl utilizza i dati da te forniti per tenerti informato con regolarità sul mondo dell'arte, nel rispetto della privacy come indicato nella nostra informativa (<https://www.artribune.com/privacy-policy/>). Iscrivendoti i tuoi dati personali verranno trasferiti su MailChimp (<https://mailchimp.com/legal/>). Potrai disiscriverti in qualsiasi momento con l'apposito link presente nell'articolo.

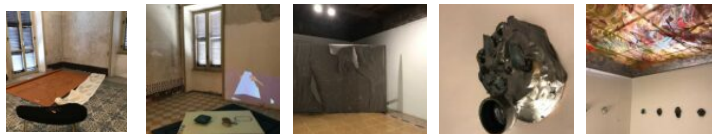


La prima cosa che leggerete ogni mattina! Iscrivetevi alla newsletter per non perdere nessuna notizia





(<https://www.artribune.com/wp-content/uploads/2018/03/Ola-Vasiljeva.-Installation-view-at-Indipendenza-Studio-Roma-2018.jpg>)



## Ulteriori info



(<https://www.artribune.com/mostre-evento-arte/matthew-lutz-kinoy-and-ola-vasiljeva-song-and-love/>).

INDIPENDENZA ([HTTPS://WWW.ARTRIBUNE.COM/MUSEO-GALLERIA-ARTE/INDIPENDENZA/](https://www.artribune.com/museo-galleria-arte/indipendenza/)).

**Matthew Lutz-Kinoy and Ola Vasiljeva - Song and Love**  
(<https://www.artribune.com/mostre-evento-arte/matthew-lutz-kinoy-and-ola-vasiljeva-song-and-love/>).

Mostra doppia personale

📍 Roma (RM) (<https://www.artribune.com/mostre/roma/>) 📅 15/03/2018-04/08/2018

Artribune è anche su Whatsapp. È sufficiente [cliccare qui](https://www.whatsapp.com/channel/0029Va9iaYUEFeXeqRR2vT1v)  
(<https://www.whatsapp.com/channel/0029Va9iaYUEFeXeqRR2vT1v>)

📧 La prima cosa che leggerete ogni mattina! Iscrivetevi alla newsletter per non perdere nessuna notizia

- Voglio ricevere anche **Segnala**: focus su mostre, festival, didattica ed eventi culturali
- Voglio ricevere anche **Incanti**: il settimanale sul mercato dell'arte
- Voglio ricevere anche **Render**: il quindicinale sulla rigenerazione urbana
- Voglio ricevere anche **Tailor**: il quindicinale su moda e cultura
- Voglio ricevere anche **Pax**: il quindicinale sul turismo culturale

Artribune Srl utilizza i dati da te forniti per tenerti informato con regolarità sul mondo dell'arte, nel rispetto della privacy come indicato nella [nostra informativa \(https://www.artribune.com/privacy-policy/\)](https://www.artribune.com/privacy-policy/). Iscrivendoti i tuoi dati personali verranno trasferiti su MailChimp e trattati secondo le modalità riportate in [questa informativa \(https://mailchimp.com/legal/\)](https://mailchimp.com/legal/). Potrai disiscriverti in qualsiasi momento con l'apposito link presente nelle email.

Iscriviti



## Alessandro Iazeolla

Alessandro Iazeolla (Roma, 1960), Architetto iscritto all'Ordine professionale dal 1988. Ha conseguito i diplomi di maturità classica e di maturità artistica. Attualmente è quadro direttivo di una società a controllo pubblico. Ha operato dagli Anni Ottanta nel campo della ricerca...

[Scopri di più \(https://www.artribune.com/author/alessandro-iazeolla/\)](https://www.artribune.com/author/alessandro-iazeolla/)

TAG [GALLERIE \(HTTPS://WWW.ARTRIBUNE.COM/TAG/GALLERIE/\)](https://www.artribune.com/tag/gallerie/)

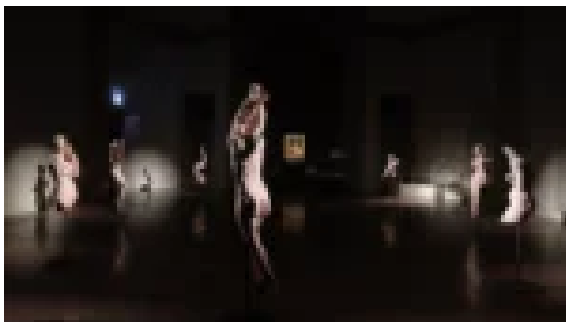
[MOSTRE \(HTTPS://WWW.ARTRIBUNE.COM/TAG/MOSTRE/\)](https://www.artribune.com/tag/mostre/)

[VENEZIA \(HTTPS://WWW.ARTRIBUNE.COM/TAG/VENEZIA/\)](https://www.artribune.com/tag/venezia/)

f

X

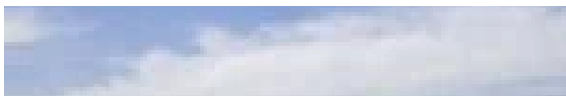
## Da non perdere



[ARTI VISIVE \(HTTPS://WWW.ARTRIBUNE.COM/CATEGORY/ARTI-VISIVE/\)](https://www.artribune.com/category/arti-visive/)

**Tutte le mostre da vedere a Pasqua 2026 in giro per l'Emilia-Romagna**  
[\(https://www.artribune.com/arti-visive/2026/04/mostre-emilia-romagna-pasqua-2026/\)](https://www.artribune.com/arti-visive/2026/04/mostre-emilia-romagna-pasqua-2026/)

[\(https://www.artribune.com/arti-visive/2026/04/mostre-emilia-romagna-pasqua-2026/\)](https://www.artribune.com/arti-visive/2026/04/mostre-emilia-romagna-pasqua-2026/)



[ARTI VISIVE \(HTTPS://WWW.ARTRIBUNE.COM/CATEGORY/ARTI-VISIVE/\)](https://www.artribune.com/category/arti-visive/)

**Le mostre da vedere :**  
[\(https://www.artribune.com/\)](https://www.artribune.com/)



La prima cosa che leggerete ogni mattina! Iscrivetevi alla newsletter per non perdere nessuna notizia



Scenografia della memoria. Matthew Lutz-Kinoy e Ola Vasiljeva a Roma

[\(https://www.artribune.com/arti-visive/2026/04/mostre-toscana-aprile-2026/\)](https://www.artribune.com/arti-visive/2026/04/mostre-toscana-aprile-2026/)



WHO'S WHO ([HTTPS://WWW.ARTRIBUNE.COM/CATEGORY/PROFESSIONI-E-PROFESSIONISTI/WHO-IS-WHO/](https://www.artribune.com/category/professionisti/who-is-who/))

**Judy Chicago si racconta in una mostra a Venezia: materia, storia e libertà**  
(<https://www.artribune.com/professionisti/who-is-who/2026/04/intervista-judy-chicago-mostra-venezias/>)

di Antonino La Vela (<https://www.artribune.com/author/antonino-la-vela/>)

(<https://www.artribune.com/professionisti/who-is-who/2026/04/intervista-judy-chicago-mostra-venezias/>)

+ LEGGI DI PIÙ ([HTTPS://WWW.ARTRIBUNE.COM/CATEGORY/ARTI-VISIVE/ARTE-CONTEMPORANEA/](https://www.artribune.com/category/arti-visive/arte-contemporanea/))

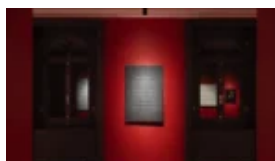


ARTE CONTEMPORANEA  
([HTTPS://WWW.ARTRIBUNE.COM/CATEGORY/ARTI-VISIVE/ARTE-CONTEMPORANEA/](https://www.artribune.com/category/arti-visive/arte-contemporanea/))

**Arriva a Shanghai la Galerie du 19M, il progetto espositivo di Chanel**  
(<https://www.artribune.com/arti-...>)

di Giulio Solfrizzi  
(<https://www.artribune.com/author/giulio-solfrizzi/>)

(<https://www.artribune.com/arti-visive/arte-contemporanea/2026/04/chanel-shanghai-galerie-19/>)

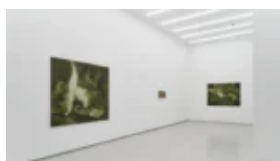


ARTE CONTEMPORANEA  
([HTTPS://WWW.ARTRIBUNE.COM/CATEGORY/ARTI-VISIVE/ARTE-CONTEMPORANEA/](https://www.artribune.com/category/arti-visive/arte-contemporanea/))

**A Milano un dialogo (im)possibile tra ritratti del Seicento, paesaggi fiamminghi e arte contemporanea...**

di Emma Sedini  
(<https://www.artribune.com/author/emma-sedini/>)

(<https://www.artribune.com/arti-visive/arte-contemporanea/2026/04/mostra-bkv-fine-art-milano/>)

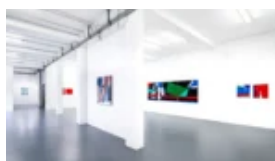


ARTE CONTEMPORANEA  
([HTTPS://WWW.ARTRIBUNE.COM/CATEGORY/ARTI-VISIVE/ARTE-CONTEMPORANEA/](https://www.artribune.com/category/arti-visive/arte-contemporanea/))

**A Milano c'è una mostra che sta in equilibrio tra violenza e cura. Gli artisti ce la raccontano...**

di Giulia Bianco  
(<https://www.artribune.com/author/giulia-bianco/>)

(<https://www.artribune.com/arti-visive/arte-contemporanea/2026/04/mostra-soft-control-tempesta-gallery-milano/>)



ARTE CONTEMPORANEA  
([HTTPS://WWW.ARTRIBUNE.COM/CATEGORY/ARTI-VISIVE/ARTE-CONTEMPORANEA/](https://www.artribune.com/category/arti-visive/arte-contemporanea/))

**La prima mostra in Italia dell'artista Liu Ke è alla Galleria Bonelli di Milano**  
(<https://www.artribune.com/arti-...>)

di Giulia Bianco  
(<https://www.artribune.com/author/giulia-bianco/>)

(<https://www.artribune.com/arti-visive/arte-contemporanea/2026/04/mostra-liu-ke-giovanni-bonelli-milano/>)



La prima cosa che leggerete ogni mattina! Iscrivetevi alla newsletter per non perdere nessuna notizia



Scenografia della memoria. Matthew Lutz-Kinoy e Ola Vasiljeva a Roma

---

# Artribune

[.https://www.artribune.com](https://www.artribune.com)

[Arti visive](https://www.artribune.com/category/arti-visive/) (<https://www.artribune.com/category/arti-visive/>).

[Progetto](https://www.artribune.com/category/progettazione/) (<https://www.artribune.com/category/progettazione/>).

[Professioni](https://www.artribune.com/category/professioni-e-professionisti/) (<https://www.artribune.com/category/professioni-e-professionisti/>).

[Arti performative](https://www.artribune.com/category/arti-performative/) (<https://www.artribune.com/category/arti-performative/>).

[Editoria](https://www.artribune.com/category/editoria/) (<https://www.artribune.com/category/editoria/>).

[Turismo](https://www.artribune.com/category/turismo/) (<https://www.artribune.com/category/turismo/>).

[Dal mondo](https://www.artribune.com/category/dal-mondo/) (<https://www.artribune.com/category/dal-mondo/>).

[Jobs](https://www.artribune.com/category/jobs/) (<https://www.artribune.com/category/jobs/>).

[Television](https://www.artribune.com/category/television/) (<https://www.artribune.com/category/television/>).

[Chi siamo](https://www.artribune.com/chi-siamo/) (<https://www.artribune.com/chi-siamo/>).

[Pubblicità](https://www.artribune.com/pubblicita/) (<https://www.artribune.com/pubblicita/>).

[Contatti](https://www.artribune.com/contatti/) (<https://www.artribune.com/contatti/>).

[Abbonamenti](https://www.artribune.com/abbonati-al-magazine/) (<https://www.artribune.com/abbonati-al-magazine/>).

[Magazine](https://www.artribune.com/magazine/) (<https://www.artribune.com/magazine/>).

[Newsletter](https://www.artribune.com/newsletter/) (<https://www.artribune.com/newsletter/>).

[Podcast](https://www.artribune.com/podcast/) (<https://www.artribune.com/podcast/>).

[Eventi e Mostre](https://www.artribune.com/calendario-eventi/) (<https://www.artribune.com/calendario-eventi/>).

[Inaugurazioni](https://www.artribune.com/calendario-eventi/?mode=opening) (<https://www.artribune.com/calendario-eventi/?mode=opening>).

[Finissage](https://www.artribune.com/calendario-eventi/?mode=ending) (<https://www.artribune.com/calendario-eventi/?mode=ending>).

[Eventi in giornata](https://www.artribune.com/calendario-eventi/?mode=one-day) (<https://www.artribune.com/calendario-eventi/?mode=one-day>).

[University](https://www.artribune.com/artribune-university/) (<https://www.artribune.com/artribune-university/>).

[Travel](https://www.artribune.com/artribune-travel/) (<https://www.artribune.com/artribune-travel/>).

[Produzioni](https://www.artribune.com/artribune-produzioni/) (<https://www.artribune.com/artribune-produzioni/>).

---

Sito realizzato con il contributo bando TOCC Decreto Direttoriale n. 385 del 19/10/2022 PROT. PROGETTOTOCC0000125 COR15906233 CUPC87J23001080008



Finanziato  
dall'Unione europea  
NextGenerationEU



MINISTERO  
DELLA  
CULTURA

© 2011-2026 ARTRIBUNE srl – Via Ottavio Gasparri, 13/17 – 00152, Roma - P.I. 11381581005

Privacy: Responsabile della protezione dei dati personali ARTRIBUNE srl – Via Ottavio Gasparri, 13/17 – 00152, Roma

[Termini e condizioni](https://www.artribune.com/termini-e-condizioni/) (<https://www.artribune.com/termini-e-condizioni/>).

[Privacy Policy](https://www.artribune.com/privacy-policy/) (<https://www.artribune.com/privacy-policy/>).

[Cookie Policy](https://www.artribune.com/cookie-policy/) (<https://www.artribune.com/cookie-policy/>).

[Credits](https://metaline.it/) (<https://metaline.it/>).

