

HOME ([HTTPS://WWW.ARTRIBUNE.COM/](https://www.artribune.com/)) › REPORT ([HTTPS://WWW.ARTRIBUNE.COM/CATEGORY/REPORT/](https://www.artribune.com/category/report/))

# Inutile a dirsi. Se lo dice Alessandro Piangiamore...

Piangiamore approda al Magazzino di Roma con una nuova, enigmatica provocazione. Che sfugge a ogni tentativo di esegesi. Ma ci si può sempre provare, almeno fino al 15 settembre.

 di [Alessandro Iazeolla](https://www.artribune.com/author/alessandro-iazeolla/) (<https://www.artribune.com/author/alessandro-iazeolla/>)  11/07/2011

TAG [ALESSANDRO PIANGIAMORE \(HTTPS://WWW.ARTRIBUNE.COM/TAG/ALESSANDRO-PIANGIAMORE/\)](https://www.artribune.com/tag/alessandro-piangiamore/)

[GALLERIA \(HTTPS://WWW.ARTRIBUNE.COM/TAG/GALLERIA/\)](https://www.artribune.com/tag/galleria/)

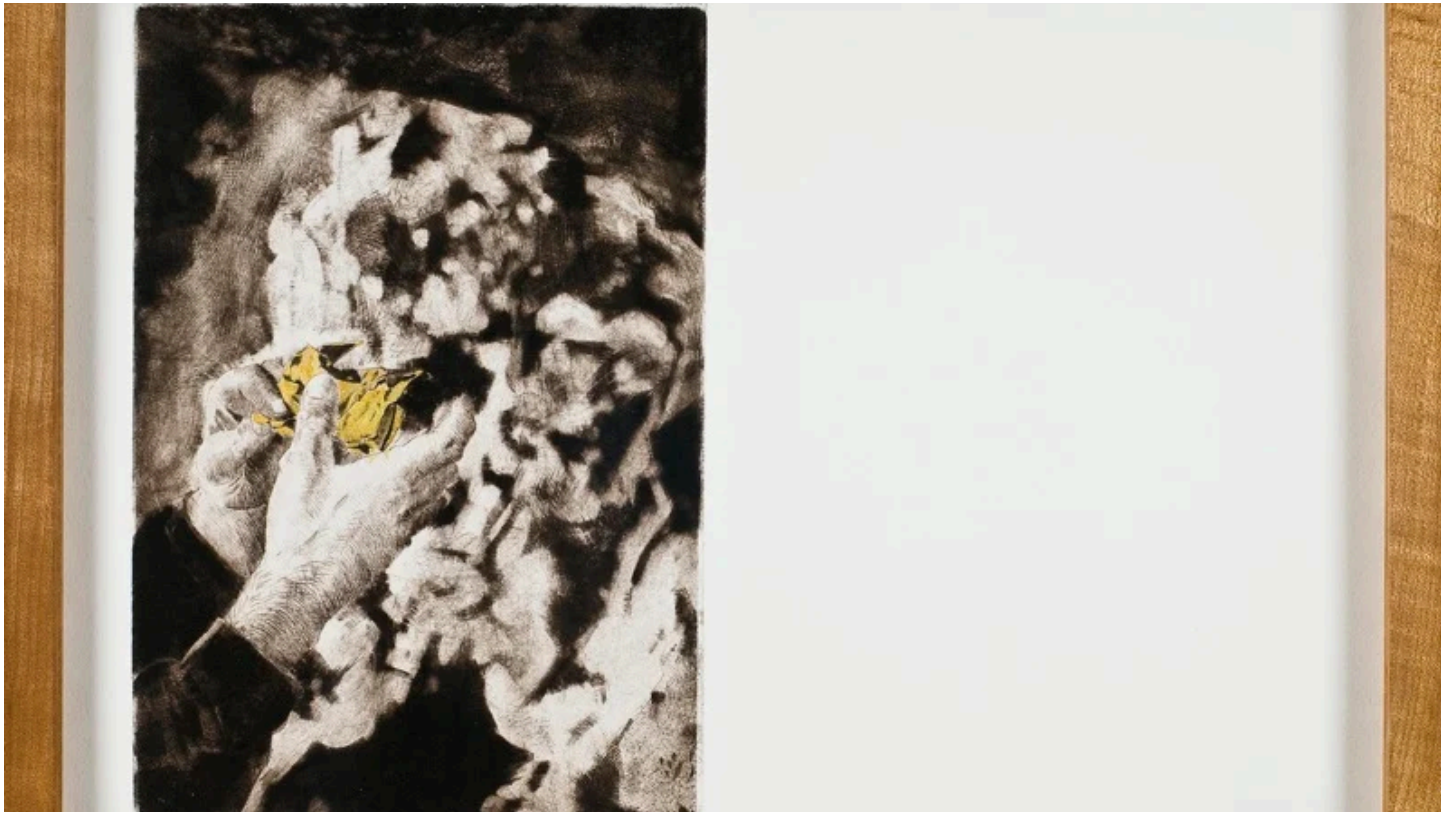
[MAGAZZINO D'ARTE MODERNA \(HTTPS://WWW.ARTRIBUNE.COM/TAG/MAGAZZINO-DARTE-MODERNA/\)](https://www.artribune.com/tag/magazzino-d-arte-moderna/)

[MOSTRA \(HTTPS://WWW.ARTRIBUNE.COM/TAG/MOSTRA/\)](https://www.artribune.com/tag/mostra/)



La prima cosa che leggerete ogni mattina! Iscrivetevi alla newsletter quotidiana di Artribune per non perdere nessuna notizia





Alessandro Piangiamore - Untitled - 2011

Esiste un confine nella sfera del sensibile oltre il quale si colloca l'indefinito, l'incerto, l'immaginario. È il luogo dove l'occhio non scorge e l'orecchio non distingue. In quel territorio remoto si aggira **Alessandro Piangiamore** (Enna, 1976; vive a Roma). Lì raccoglie i suoi segni, scavando nella terra delle coscienze ed estraendone gli archetipi, come uno sciamano farebbe con rizomi misteriosi per sublimarli nel fumo di un fuoco sacrificale.



La prima cosa che leggerete ogni mattina! Iscrivetevi alla newsletter quotidiana di Artribune per non perdere nessuna notizia



Inutile a dirsi. Se lo dice Alessandro Piangiamore...

1 min. lettura

l'ossimoro di farsi testimonianza di un'esperienza ordinaria, costantemente disponibile? Inutile a dirsi.

Alessandro Iazeolla

L'ARTICOLO CONTINUA PIÙ SOTTO

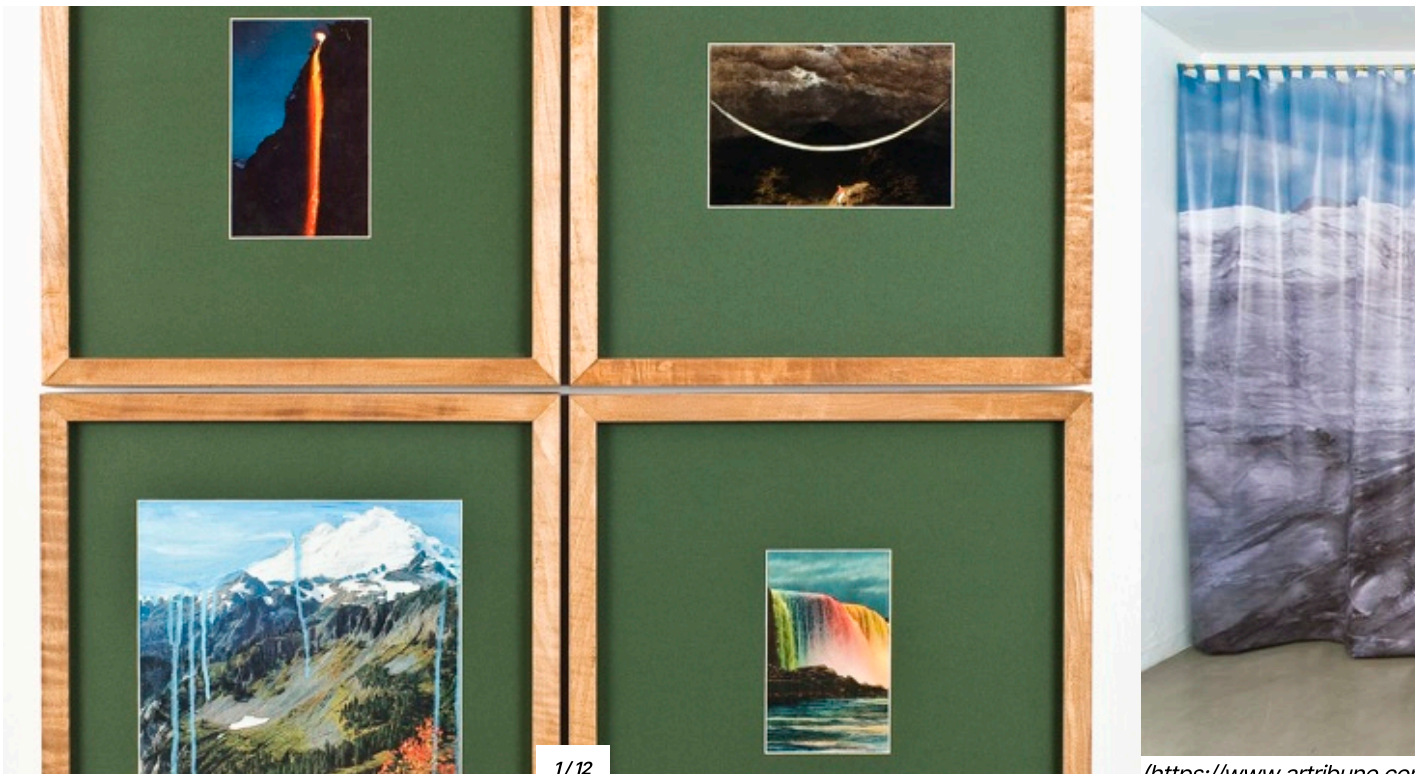


### PAX, il bisettimanale sul turismo culturale

Approfondimenti sul turismo culturale come chiave di comprensione dei territori e delle comunità che li abitano.

Artribune Srl utilizza i dati da te forniti per tenerti informato con regolarità sul mondo dell'arte, nel rispetto della privacy come indicato nella [nostra informativa](https://www.artribune.com/privacy-policy/) (<https://www.artribune.com/privacy-policy/>). Iscrivendoti i tuoi dati personali verranno trasferiti su MailChimp e trattati secondo le modalità riportate in [questa informativa](https://mailchimp.com/legal/) (<https://mailchimp.com/legal/>). Potrai disiscriverti in qualsiasi momento con l'apposito link presente nelle email.

Iscriviti



[1/12 \(https://www.artribune.com/wp-content/uploads/2011/07/Breve-storia-di-cadute.jpg\)](https://www.artribune.com/wp-content/uploads/2011/07/Breve-storia-di-cadute.jpg)

[Artribune.com](https://www.artribune.com)

Alessandro Pianciamore - Breve storia di cadute - 2011

Alessandro Pianciamore - S



La prima cosa che leggerete ogni mattina! Iscrivetevi alla newsletter quotidiana di Artribune per non perdere nessuna notizia



Inutile a dirsi. Se lo dice Alessandro Pianciamore...

1 min. lettura

---

Artribune è anche su Whatsapp. È sufficiente [cliccare qui](#) (<https://whatsapp.com/channel/0029Va9iaYUEFeXeqRR2yT1y>) per iscriversi al canale ed essere sempre aggiornati



### Lettera, la newsletter quotidiana

Non perdetevi il meglio di Artribune! Ricevi ogni giorno un'e-mail con gli articoli del giorno e partecipa alla discussione sul mondo dell'arte.

- Voglio ricevere anche Segnala: focus su mostre, festival, didattica ed eventi culturali
- Voglio ricevere anche Incanti: il settimanale sul mercato dell'arte
- Voglio ricevere anche Render: il quindicinale sulla rigenerazione urbana
- Voglio ricevere anche Tailor: il quindicinale su moda e cultura
- Voglio ricevere anche Pax: il quindicinale sul turismo culturale

Artribune Srl utilizza i dati da te forniti per tenerti informato con regolarità sul mondo dell'arte, nel rispetto della privacy come indicato nella [nostra informativa](#) (<https://www.artribune.com/privacy-policy/>). Iscrivendoti i tuoi dati personali verranno trasferiti su MailChimp e trattati secondo le modalità riportate in [questa informativa](#) (<https://mailchimp.com/legal/>). Potrai disiscriverti in qualsiasi momento con l'apposito link presente nelle email.

Iscriviti



### Alessandro Iazeolla

Alessandro Iazeolla (Roma, 1960), Architetto iscritto all'Ordine professionale dal 1988. Ha conseguito i diplomi di maturità classica e di maturità artistica. Attualmente è quadro direttivo di una società a controllo pubblico. Ha operato dagli Anni Ottanta nel campo della ricerca...

[Scopri di più \(https://www.artribune.com/author/alessandro-iazeolla/\)](https://www.artribune.com/author/alessandro-iazeolla/)

TAG [ALESSANDRO PIANGIAMORE \(HTTPS://WWW.ARTRIBUNE.COM/TAG/ALESSANDRO-PIANGIAMORE/\)](https://www.artribune.com/tag/alessandro-piangiamore/)

[GALLERIA \(HTTPS://WWW.ARTRIBUNE.COM/TAG/GALLERIA/\)](https://www.artribune.com/tag/galleria/)

[MAGAZZINO D'ARTE MODERNA \(HTTPS://WWW.ARTRIBUNE.COM/TAG/MAGAZZINO-DARTE-MODERNA/\)](https://www.artribune.com/tag/magazzino-darte-moderna/)

[MOSTRA \(HTTPS://WWW.ARTRIBUNE.COM/TAG/MOSTRA/\)](https://www.artribune.com/tag/mostra/)

f

X



La prima cosa che leggerete ogni mattina! Iscrivetevi alla newsletter quotidiana di Artribune per non perdere nessuna notizia

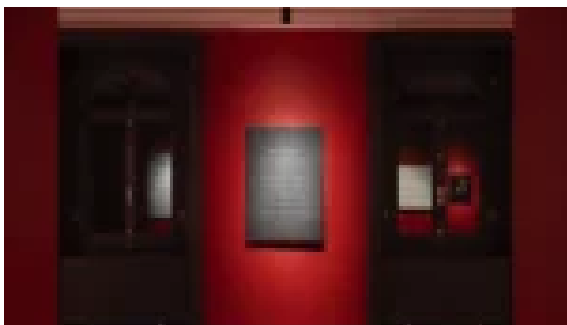


Inutile a dirsi. Se lo dice Alessandro Piangiamore...

1 min. lettura

## Da non perdere

---



ARTE CONTEMPORANEA ([HTTPS://WWW.ARTRIBUNE.COM/CATEGORY/ARTI-VISIVE/ARTE-CONTEMPORANEA/](https://www.artribune.com/category/arti-visive/arte-contemporanea/))

**A Milano un dialogo (im)possibile tra ritratti del Seicento, paesaggi fiamminghi e arte contemporanea** (<https://www.artribune.com/arti-visive/arte-contemporanea/2026/04/mostra-bkv-fine-art-milano/>)

di Emma Sedini (<https://www.artribune.com/author/emmasedini/>)

(<https://www.artribune.com/arti-visive/arte-contemporanea/2026/04/mostra-bkv-fine-art-milano/>)



ARCHITETTURA ([HTTPS://WWW.ARTRIBUNE.COM/CATEGORY/PROGETTAZIONE/ARCHITETTURA/](https://www.artribune.com/category/progettazione/architettura/))

**A Roma aprirà un hotel al posto di uno storico teatro degli Anni Trenta (ma il teatro dovrebbe restare)**

(<https://www.artribune.com/progettazione/architettura/2026/04/teatro-...>)

di Massimiliano Tonelli (<https://www.artribune.com/author/massimiliano-tonelli/>)

(<https://www.artribune.com/progettazione/architettura/2026/04/teatro-arti-roma-diventa-hotel/>)



ARCHITETTURA ([HTTPS://WWW.ARTRIBUNE.COM/CATEGORY/PROGETTAZIONE/ARCHITETTURA/](https://www.artribune.com/category/progettazione/architettura/))

**Riapre a Roma il bunker di Villa Ada. Le visite nel rifugio antiaereo della famiglia reale**

(<https://www.artribune.com/progettazione/architettura/2026/03/bunker-...>)

di Livia Montagnoli (<https://www.artribune.com/author/liviamontagnoli/>)

(<https://www.artribune.com/progettazione/architettura/2026/03/bunker-villa-ada-savoia-roma-apertura-visite/>)

---

## Artribune

(<https://www.artribune.com>)

Arti visive (<https://www.artribune.com/category/arti-visive/>)

Abbonamenti (<https://www.artribune.com/abbonati-al-magazine/>)

Progetto (<https://www.artribune.com/category/progettazione/>)

Magazine (<https://www.artribune.com/magazine/>)



La prima cosa che leggerete ogni mattina! Iscrivetevi alla newsletter quotidiana di Artribune per non perdere nessuna notizia



Inutile a dirsi. Se lo dice Alessandro Piangiamore...

1 min. lettura

[Dal mondo \(https://www.artribune.com/category/dal-mondo/\)](https://www.artribune.com/category/dal-mondo/)

[Jobs \(https://www.artribune.com/category/jobs/\)](https://www.artribune.com/category/jobs/)

[Television \(https://www.artribune.com/category/television/\)](https://www.artribune.com/category/television/)

[Chi siamo \(https://www.artribune.com/chi-siamo/\)](https://www.artribune.com/chi-siamo/)

[Pubblicità \(https://www.artribune.com/pubblicita/\)](https://www.artribune.com/pubblicita/)

[Contatti \(https://www.artribune.com/contatti/\)](https://www.artribune.com/contatti/)

[Finissage \(https://www.artribune.com/calendario-eventi/?mode=ending\)](https://www.artribune.com/calendario-eventi/?mode=ending)

[Eventi in giornata \(https://www.artribune.com/calendario-eventi/?mode=one-day\)](https://www.artribune.com/calendario-eventi/?mode=one-day)

[University \(https://www.artribune.com/artribune-university/\)](https://www.artribune.com/artribune-university/)

[Travel \(https://www.artribune.com/artribune-travel/\)](https://www.artribune.com/artribune-travel/)

[Produzioni \(https://www.artribune.com/artribune-produzioni/\)](https://www.artribune.com/artribune-produzioni/)

---

Sito realizzato con il contributo bando TOCC Decreto Direttoriale n. 385 del 19/10/2022 PROT. PROGETTOTOCC0000125 COR15906233 CUPC87J23001080008



**Finanziato  
dall'Unione europea**  
NextGenerationEU



**MINISTERO  
DELLA  
CULTURA**

© 2011-2026 ARTRIBUNE srl – Via Ottavio Gasparri, 13/17 – 00152, Roma - P.I. 11381581005

Privacy: Responsabile della protezione dei dati personali ARTRIBUNE srl – Via Ottavio Gasparri, 13/17 – 00152, Roma

[Termini e condizioni \(https://www.artribune.com/termini-e-condizioni/\)](https://www.artribune.com/termini-e-condizioni/)

[Privacy Policy](https://www.artribune.com/privacy-policy/)

[\(https://www.artribune.com/privacy-policy/\)](https://www.artribune.com/privacy-policy/)

[Cookie Policy](https://www.artribune.com/cookie-policy/)

[\(https://www.artribune.com/cookie-policy/\)](https://www.artribune.com/cookie-policy/)

[Credits](https://metaline.it/)

[\(https://metaline.it/\)](https://metaline.it/)

