

HOME ([HTTPS://WWW.ART...](https://www.art...)) > ARTI VISIVE ([HTTPS://WWW.ARTRIBUNE.COM/C...](https://www.artribune.com/c...)) > ARCHEOLOGIA & ARTE ANTICA ([HTTPS://WWW.ARTRIBUNE.COM/CATEGORY/ARTI-...](https://www.artribune.com/category/arti-...))

## Post-Classici. Reinventare la classicità

Nell'area archeologica del foro romano e del Palatino diciassette artisti contemporanei si confrontano con l'antico. Prendendo le distanze tanto dal neoclassicismo quanto dal postmoderno e dall'anacronismo, ricalcano le orme della memoria. A Roma fino al 29 settembre.

 di [Alessandro Iazeolla](https://www.artribune.com/author/alessandro-iazeolla/) (<https://www.artribune.com/author/alessandro-iazeolla/>)  15/07/2013

TAG [ALIS / FILIOL](https://www.artribune.com/tag/alis-filiol/) ([HTTPS://WWW.ARTRIBUNE.COM/TAG/ALIS-FILIOL/](https://www.artribune.com/tag/alis-filiol/))

[ANDREA AQUILANTI](https://www.artribune.com/tag/andrea-aquilanti/) ([HTTPS://WWW.ARTRIBUNE.COM/TAG/ANDREA-AQUILANTI/](https://www.artribune.com/tag/andrea-aquilanti/))

[ANTONIO BIASUCCI](https://www.artribune.com/tag/antonio-biasucci/) ([HTTPS://WWW.ARTRIBUNE.COM/TAG/ANTONIO-BIASUCCI/](https://www.artribune.com/tag/antonio-biasucci/))

[ARCHEOLOGIA](https://www.artribune.com/tag/archeologia/) ([HTTPS://WWW.ARTRIBUNE.COM/TAG/ARCHEOLOGIA/](https://www.artribune.com/tag/archeologia/))



La prima cosa che leggerete ogni mattina! Iscrivetevi alla newsletter per non perdere nessuna notizia





Parmiggiani, Senza Titolo, 1970

L'area dei Fori è per Roma la radice di un immenso albero che prorompe dall'asfalto. Questo lembo di città emerge nell'estensione del tessuto urbano dimostrando l'esistenza di una dimensione diversa da quella dell'orizzonte. È la continuità verticale del tempo, che scava nelle profondità archeologiche della terra e si erge a testimone della dimensione della Storia. In questa intersezione tra presente e passato si pone la complessa riflessione sul concetto di post-classicità di Vincenzo Trione, curatore dell'esposizione capitolina. Al dibattito ha invitato diciassette artisti di diverse generazioni che si confrontano sul tema con lavori che trovano la loro sintesi nella ricerca di reinterpretazione del concetto di classicità, in perenne oscillazione tra deferenza e violazione. Che si tratti di maestri dell'Arte Povera – Kounellis, Paolini o Pistoletto – o di sopravvissuti della Transavanguardia come Paladino, ognuno di loro invoca una propria maniera di porsi in relazione con la tradizione.



La prima cosa che leggerete ogni mattina! Iscrivetevi alla newsletter per non perdere nessuna notizia



Guarda su

L'ARTICOLO CONTINUA PIÙ SOTTO



## Render, il bisettimanale sulla rigenerazione urbana

Nuovi progetti, tendenze, strategie virtuose, storie da tutto il mondo, interviste e molto altro.

Artribune Srl utilizza i dati da te forniti per tenerti informato con regolarità sul mondo dell'arte, nel rispetto della privacy come indicato nella [nostra informativa](https://www.artribune.com/privacy-policy/) (<https://www.artribune.com/privacy-policy/>). Iscrivendoti i tuoi dati personali verranno trasferiti su MailChimp e trattati secondo le modalità riportate in [questa informativa](https://mailchimp.com/legal/) (<https://mailchimp.com/legal/>). Potrai disiscriverti in qualsiasi momento con l'apposito link presente nelle email.

Iscriviti

Il tratto comune sembra quello di riconoscersi nella reinvenzione di materiali del passato, i cui esiti evocano a tratti lo straniamento. Operazione in perfetta simmetria con il sentimento che pervade i visitatori. Sospinti dal fluido che scorre nelle arterie dell'area archeologica, gli avventori vengono continuamente sorpresi dagli scarti generati dalla collocazione delle opere, come sperimentato, ad esempio, per i gessi di **Nino Longobardi** allo Stadio Palatino. Così le provocazioni divengono tappe di un itinerario nell'itinerario.



La prima cosa che leggerete ogni mattina! Iscrivetevi alla newsletter per non perdere nessuna notizia





(<http://www.artribune.com/wp-content/uploads/2013/07/Nino-LongobardiDodici-2013.jpg>).

Nino Longobardi, Dodici, 2013

Da qui inizia la dialettica tra classico e contemporaneo, tra il territorio armonico e omogeneo dell'area archeologica e gli episodi singolari dell'esposizione che ne divengono i contrassegni, come in un testo la punteggiatura. Partendo proprio dallo Stadio Palatino (con le installazioni di Jannis Kounellis, Claudio Parmiggiani e Zimmerfrei, le videoproiezioni di Andrea Aquilanti, i bronzi di Marisa Albanese, le sculture di Francesco Barocco, Alis/Filliol, Gregorio Botta, le fotografie di Antonio Biasucci) l'ideale percorso si snoda poi verso il criptoportico neroniano che ospita i lavori di Gian Luigi Colin. Per proseguire poi verso il tempio di Venere e Roma, con le sculture di Vanessa Beecroft e Mimmo Paladino, ancora Claudio Parmiggiani e l'installazione di Michelangelo Pistoletto *Venere degli stracci*, collocata nella cella di Venere. Anche il tempio di Romolo si fa tappa del percorso, con il lavoro di Giulio Paolini, così come la vigna Barberini con le sculture di Roberto Pietrosanti, per concludersi idealmente al museo Palatino con le fotografie di Mimmo Iodice, che sembrano concepite sulle parole di Marguerite Yourcenar: *"statue spezzate così bene che dal rudere nasce un'opera nuova, perfetta nella sua stessa segmentazione..."*

 La prima cosa che leggerete ogni mattina! Iscrivetevi alla newsletter per non perdere nessuna notizia



<http://www.tribune.com/wp-content/uploads/2013/07/Marisa-Albanese-Combattenti-2000.jpg>

Marisa Albanese, Combattenti, 2000

Tutto, in questo territorio, concorre ad affermare un *locus* della memoria collettiva in cui si coagula la cifra del classico. Non solo l'arte cosciente ne è protagonista, tutt'altro. Complici nella sedimentazione del concetto astratto di bellezza antica, sono proprio le azioni involontarie, dovute delle ingiurie naturali del tempo, alla rovina, alla cancellazione, alla spoliazione. Ed è proprio in questo complesso processo di elaborazione naturale e intellettuale dei canoni artistici che si collocano gli esiti del progetto di Trione.

**Alessandro Iazeolla**

*Roma // fino al 29 settembre 2013*

*Post-Classici*

*a cura di Vincenzo Trione*

**FORO ROMANO E PALATINO**

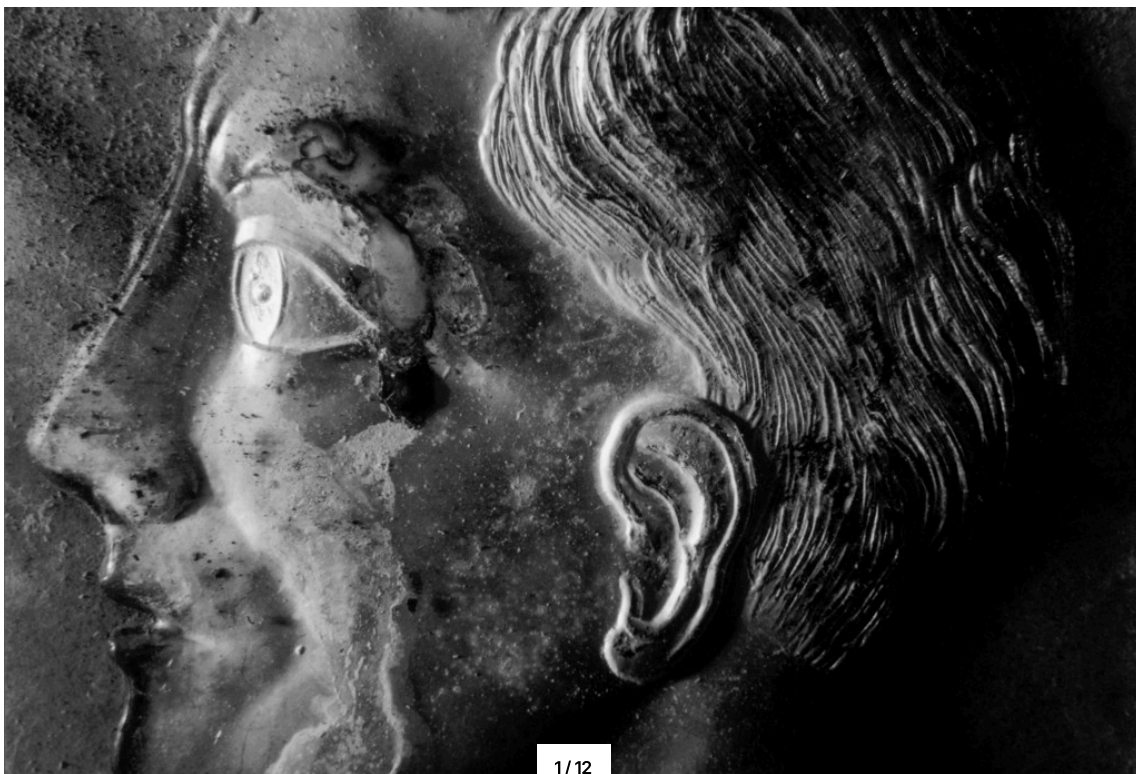
*Tempio di Romolo, Tempio di Venere e Roma, Vigna Barberini, Stadio Palatino, Criptoportico neroniano, Museo Palatino*

06 39967700

[www.postclassici.it](http://www.postclassici.it) (<http://www.postclassici.it>)



La prima cosa che leggerete ogni mattina! Iscrivetevi alla newsletter per non perdere nessuna notizia



(<https://www.tribune.com/wp-content/uploads/2015/07/Antonio-biasiucci-ex-voto-22-scaled.jpg>)

(<https://www.tribune.com>)



Artribune è anche su Whatsapp. È sufficiente [cliccare qui](https://www.whatsapp.com/channel/0029Va9iaYUEFeXeqRR2yT1y) (<https://www.whatsapp.com/channel/0029Va9iaYUEFeXeqRR2yT1y>) per iscriversi al canale ed essere sempre aggiornati




### Lettera, la newsletter quotidiana

Non perdetevi il meglio di Artribune! Ricevi ogni giorno un'e-mail con gli articoli del giorno e partecipa alla discussione sul mondo dell'arte.

- Voglio ricevere anche Segnala: focus su mostre, festival, didattica ed eventi culturali
- Voglio ricevere anche Incanti: il settimanale sul mercato dell'arte
- Voglio ricevere anche Render: il quindicinale sulla rigenerazione urbana
- Voglio ricevere anche Tailor: il quindicinale su moda e cultura
- Voglio ricevere anche Pax: il quindicinale sul turismo culturale

Artribune Srl utilizza i dati da te forniti per tenerti informato con regolarità sul mondo dell'arte, nel rispetto della privacy come indicato nella [nostra informativa](https://www.tribune.com/privacy-policy/) (<https://www.tribune.com/privacy-policy/>). Iscrivendoti i tuoi dati personali verranno trasferiti su MailChimp e trattati secondo le modalità riportate in [questa informativa](https://mailchimp.com/legal/) (<https://mailchimp.com/legal/>). Potrai disiscriverti in qualsiasi momento con l'apposito link presente nelle email.

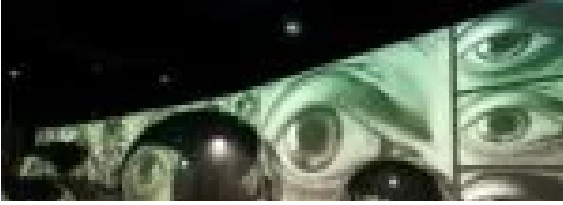
[Iscriviti](#)

 La prima cosa che leggerete ogni mattina! Iscrivetevi alla newsletter per non perdere nessuna notizia

f

TAG [ALIS / FILIOL \(HTTPS://WWW.ARTRIBUNE.COM/TAG/ALIS-FILIOL/\)](https://www.artribune.com/tag/alis-filiol/)

## Da non perdere



**LIBRI** ([HTTPS://WWW.ARTRIBUNE.COM/CATEGORY/EDITORIA/LIBRI/](https://www.artribune.com/category/editoria/libri/))

**Tra fotografia, linguaggio e memoria: 7 nuovi libri per leggere il presente**  
(<https://www.artribune.com/editoria/libri/2026/04/7-nuovi-libri-2/>)

di **Dario** + **LEGGI DI PIÙ** ([HTTPS://WWW.ARTRIBUNE.COM/CATEGORY/ARTI-VISIVE/ARCHEOLOGIA-ARTE-ANTICA/](https://www.artribune.com/category/arti-visive/archeologia-arte-antica/))



**ARCHEOLOGIA & ARTE ANTICA**  
([HTTPS://WWW.ARTRIBUNE.COM/CATEGORY/ARTI-VISIVE/ARCHEOLOGIA-ARTE-ANTICA/](https://www.artribune.com/category/arti-visive/archeologia-arte-antica/))

**Hanno trovato una domus imperiale romana in Molise. Ecco cosa c'è nel Parco archeologico di Sepino...**

(<https://www.artribune.com/arti-visive/archeologia-arte-antica/2026/03/storia-parco-archeologico-sepino-molise-scoperte/>)



**ARCHEOLOGIA & ARTE ANTICA**  
([HTTPS://WWW.ARTRIBUNE.COM/CATEGORY/ARTI-VISIVE/ARCHEOLOGIA-ARTE-ANTICA/](https://www.artribune.com/category/arti-visive/archeologia-arte-antica/))

**Una rivoluzione in Piazza del Colosseo a Roma. Intervista a Stefano Boeri autore del progetto** (<https://www.artribune.com/arti-visive/archeologia-arte-antica/2026/03/colosseo-nuovo-allestimento-ambulacri-intervista-stefano-boeri/>)

(<https://www.artribune.com/arti-visive/archeologia-arte-antica/2026/03/colosseo-nuovo-allestimento-ambulacri-intervista-stefano-boeri/>)



**ARCHEOLOGIA & ARTE ANTICA**  
([HTTPS://WWW.ARTRIBUNE.COM/CATEGORY/ARTI-VISIVE/ARCHEOLOGIA-ARTE-ANTICA/](https://www.artribune.com/category/arti-visive/archeologia-arte-antica/))

**C'è un caso ai Musei Civici di Volterra: orari ridotti, lavoro precario e il nodo della gestione del patrimonio...**

(<https://www.artribune.com/arti-visive/archeologia-arte-antica/2026/03/musei-civici-volterra-caso/>)



**ARCHEOLOGIA & ARTE ANTICA**  
([HTTPS://WWW.ARTRIBUNE.COM/CATEGORY/ARTI-VISIVE/ARCHEOLOGIA-ARTE-ANTICA/](https://www.artribune.com/category/arti-visive/archeologia-arte-antica/))

**La Loggia di Banchi a Genova cambia tutto: da museo mancato a spazio per giovani artisti** (<https://www.artribune.com/arti-visive/archeologia-arte-antica/2026/03/loggia-di-banchi-genova/>)

(<https://www.artribune.com/arti-visive/archeologia-arte-antica/2026/03/loggia-di-banchi-genova/>)



La prima cosa che leggerete ogni mattina! Iscrivetevi alla newsletter per non perdere nessuna notizia

---

# Artribune

(<https://www.artribune.com>)

[Arti visive](https://www.artribune.com/category/arti-visive/) (<https://www.artribune.com/category/arti-visive/>).

[Progetto](https://www.artribune.com/category/progettazione/) (<https://www.artribune.com/category/progettazione/>).

[Professioni](https://www.artribune.com/category/professioni-e-professionisti/) (<https://www.artribune.com/category/professioni-e-professionisti/>).

[Arti performative](https://www.artribune.com/category/arti-performative/) (<https://www.artribune.com/category/arti-performative/>).

[Editoria](https://www.artribune.com/category/editoria/) (<https://www.artribune.com/category/editoria/>).

[Turismo](https://www.artribune.com/category/turismo/) (<https://www.artribune.com/category/turismo/>).

[Dal mondo](https://www.artribune.com/category/dal-mondo/) (<https://www.artribune.com/category/dal-mondo/>).

[Jobs](https://www.artribune.com/category/jobs/) (<https://www.artribune.com/category/jobs/>).

[Television](https://www.artribune.com/category/television/) (<https://www.artribune.com/category/television/>).

[Chi siamo](https://www.artribune.com/chi-siamo/) (<https://www.artribune.com/chi-siamo/>).

[Pubblicità](https://www.artribune.com/pubblicita/) (<https://www.artribune.com/pubblicita/>).

[Contatti](https://www.artribune.com/contatti/) (<https://www.artribune.com/contatti/>).

[Abbonamenti](https://www.artribune.com/abbonati-al-magazine/) (<https://www.artribune.com/abbonati-al-magazine/>).

[Magazine](https://www.artribune.com/magazine/) (<https://www.artribune.com/magazine/>).

[Newsletter](https://www.artribune.com/newsletter/) (<https://www.artribune.com/newsletter/>).

[Podcast](https://www.artribune.com/podcast/) (<https://www.artribune.com/podcast/>).

[Eventi e Mostre](https://www.artribune.com/calendario-eventi/) (<https://www.artribune.com/calendario-eventi/>).

[Inaugurazioni](https://www.artribune.com/calendario-eventi/?mode=opening) (<https://www.artribune.com/calendario-eventi/?mode=opening>).

[Finissage](https://www.artribune.com/calendario-eventi/?mode=ending) (<https://www.artribune.com/calendario-eventi/?mode=ending>).

[Eventi in giornata](https://www.artribune.com/calendario-eventi/?mode=one-day) (<https://www.artribune.com/calendario-eventi/?mode=one-day>).

[University](https://www.artribune.com/artribune-university/) (<https://www.artribune.com/artribune-university/>).

[Travel](https://www.artribune.com/artribune-travel/) (<https://www.artribune.com/artribune-travel/>).

[Produzioni](https://www.artribune.com/artribune-produzioni/) (<https://www.artribune.com/artribune-produzioni/>).

---

Sito realizzato con il contributo bando TOCC Decreto Direttoriale n. 385 del 19/10/2022 PROT. PROGETTOTOCC0000125 COR15906233 CUPC87J23001080008



Finanziato  
dall'Unione europea  
NextGenerationEU



MINISTERO  
DELLA  
CULTURA

© 2011-2026 ARTRIBUNE srl – Via Ottavio Gasparri, 13/17 – 00152, Roma - P.I. 11381581005

Privacy: Responsabile della protezione dei dati personali ARTRIBUNE srl – Via Ottavio Gasparri, 13/17 – 00152, Roma

[Termini e condizioni](https://www.artribune.com/termini-e-condizioni/) (<https://www.artribune.com/termini-e-condizioni/>).

[Privacy Policy](https://www.artribune.com/privacy-policy/)

(<https://www.artribune.com/privacy-policy/>).

[Cookie Policy](https://www.artribune.com/cookie-policy/)

(<https://www.artribune.com/cookie-policy/>).

[Credits](https://metaline.it/)

(<https://metaline.it/>).

