

HOME ([HTTPS://WWW.ARTRIB...](https://www.artribune.com)) > ARTI VISIVE ([HTTPS://WWW.ARTRIBUNE.COM/CATEGO...](https://www.artribune.com/category/arti-visive)) > ARTE MODERNA ([HTTPS://WWW.ARTRIBUNE.COM/CATEGORY/ARTI-VISI...](https://www.artribune.com/category/arti-visive/moderna))

Il sogno preraffaellita? Coniugare il primitivo con il futuro

L'Inghilterra che guardava all'Italia torna nella vagheggiata patria. A Roma vanno in scena i capolavori di Dante Gabriel Rossetti ed Edward Burne-Jones. Attornati da opere di Giotto e Botticelli, e intorno ai quali aleggia la polemica con Ruskin. Una mostra da non mancare alla Gnam di Roma, fino al 12 giugno.

 di [Alessandro Iazeolla](https://www.artribune.com/author/alessandro-iazeolla/) (<https://www.artribune.com/author/alessandro-iazeolla/>)  29/04/2011

TAG [ARTE MODERNA](https://www.artribune.com/tag/arte-moderna/) ([HTTPS://WWW.ARTRIBUNE.COM/TAG/ARTE-MODERNA/](https://www.artribune.com/tag/arte-moderna/))

[DANTE GABRIEL ROSSETTI](https://www.artribune.com/tag/dante-gabriel-rossetti/) ([HTTPS://WWW.ARTRIBUNE.COM/TAG/DANTE-GABRIEL-ROSSETTI/](https://www.artribune.com/tag/dante-gabriel-rossetti/))

[EDWARD BURNE-JONES](https://www.artribune.com/tag/edward-burne-jones/) ([HTTPS://WWW.ARTRIBUNE.COM/TAG/EDWARD-BURNE-JONES/](https://www.artribune.com/tag/edward-burne-jones/))

[GNAM](https://www.artribune.com/tag/gnam/) ([HTTPS://WWW.ARTRIBUNE.COM/TAG/GNAM/](https://www.artribune.com/tag/gnam/))



La prima cosa che leggerete ogni mattina! Iscrivetevi alla newsletter quotidiana di Artribune per non perdere nessuna notizia





Dante Gabriel Rossetti - Venus Verticordia - 1864-68 - The Russell-Cotes Art Gallery and Museum, Bournemouth

Già nel suo prologo, questa mostra sembra richiamare direttamente le idee di Benjamin circa il ruolo dell'opera d'arte nell'epoca della sua riproducibilità tecnica. Nella sala iniziale compaiono infatti le splendide copie in cromolitografia dei più importanti capolavori italiani, quelle che contribuirono a generare nell'Inghilterra vittoriana un crescente interesse per una narrazione nuova, che richiamava i modi primitivi italiani. Ma la suggestione non era determinata tanto dalle opere originali, quanto dai loro simulacri, in cui la semplificazione formale imposta dal mezzo di restituzione grafica si traduceva sul piano espressivo in un'atmosfera ingenua e popolare che non apparteneva all'originale.



La prima cosa che leggerete ogni mattina! Iscrivetevi alla newsletter quotidiana di Artribune per non perdere nessuna notizia





La prima cosa che leggerete ogni mattina! Iscrivetevi alla newsletter quotidiana di Artribune per non perdere nessuna notizia



Il sogno preraffaellita? Coniugare il primitivo con il futuro

3 min. lettura



Frederic Leighton - Nausicaa - 1878 - Collezione privata

Ecco dunque come la prima sezione della mostra romana diviene il complemento dell'ultima, che raccoglie - in contrapposizione - dipinti originali, da **Giotto** a **Botticelli**.

Tra questi due poli si sviluppò il mito italiano che irruppe nell'arte inglese del XIX secolo proprio quando lo sviluppo di massa della fotografia era sul punto di scompaginare le carte, di far saltare gli schemi consolidati dell'arte e mentre il regno si trovava improvvisamente orfano del suo più forte riferimento: **Turner**. Osservando l'acquarello e i due oli in mostra non si può non avvertire quel senso di moderno per eccellenza che **Ruskin** salutò come il solo degno dei primitivi.

L'ARTICOLO CONTINUA PIÙ SOTTO



PAX, il bisettimanale sul turismo culturale

Approfondimenti sul turismo culturale come chiave di comprensione dei territori e delle comunità che li abitano.

Artribune Srl utilizza i dati da te forniti per tenerti informato con regolarità sul mondo dell'arte, nel rispetto della privacy come indicato nella [nostra informativa](#)



La prima cosa che leggerete ogni mattina! Iscrivetevi alla newsletter quotidiana di Artribune per non perdere nessuna notizia





La prima cosa che leggerete ogni mattina! Iscrivetevi alla newsletter quotidiana di Artribune per non perdere nessuna notizia



Il sogno preraffaellita? Coniugare il primitivo con il futuro

3 min. lettura



La prima cosa che leggerete ogni mattina! Iscrivetevi alla newsletter quotidiana di Artribune per non perdere nessuna notizia



Il sogno preraffaellita? Coniugare il primitivo con il futuro

3 min. lettura



Edward Burne-Jones - St. George - 1897-98 - © Hessische Hausstiftung, Kronberg i.T.

Già, John Ruskin, una delle figure più complesse e poliedriche dell'età vittoriana. Critico, pittore, studioso profondamente appassionato dell'arte e dell'architettura italiana, divenne subito il cantore delle elegie dedicate alla Confraternita dei Preraffaelliti fin dalla segreta costituzione a Londra del gruppo capeggiato da Dante Gabriel Rossetti (Londra, 1828 – Birchington, 1882) e Edward Burne-Jones (Birmingham, 1833 – Londra, 1898). Nella loro poetica ritrovava l'espressione dello spirito antitradizionalista che si riconosceva unicamente nell'ideale di un'ispirazione pura, che guardava agli artisti fino al primo Raffaello come a coloro scevri dal vizio di orgoglio che aveva tradotto l'arte in un'attività intellettuale. Un ponte tra un passato trasognato e un futuro minaccioso, su cui incombeva già la travolgente rivoluzione dell'immagine chimica.



La prima cosa che leggerete ogni mattina! Iscrivetevi alla newsletter quotidiana di Artribune per non perdere nessuna notizia





Gaetano Previati - Il giorno sveglia la notte - 1905 ca. - Civico Museo Revoltella, Galleria d'arte moderna, Trieste

A enfatizzare le scelte linguistiche delle correnti inglesi di metà secolo è l'articolazione scenografica dell'allestimento, che contrassegna questa esposizione anche in relazione dialettica con quella tenutasi al MAR lo scorso anno. Le costolature slanciate di un'architettura gotica idealizzata, in cui trovano posto le opere centrali della rassegna, sembrano voler sottolineare con accenti gotico-fiammeggianti la drammatica rottura tra Ruskin e Rossetti, consumatasi ben presto. A scatenare la disputa furono gli scandalosi tratti erotici che emergevano dalla carnalità della *Venus Verticordia*.

La disposizione del dipinto accanto ad altre opere ispirate alla fascinosa Jane Morris, moglie dell'amico **William Morris** e profondamente legata a Gabriel da un rapporto quasi ossessivo, rimarca la profonda inquietudine dell'artista, che tradusse in poesia e versò nell'amore per una nazione ideale, l'Italia, che fu soltanto vagheggiata.

Alessandro Iazeolla

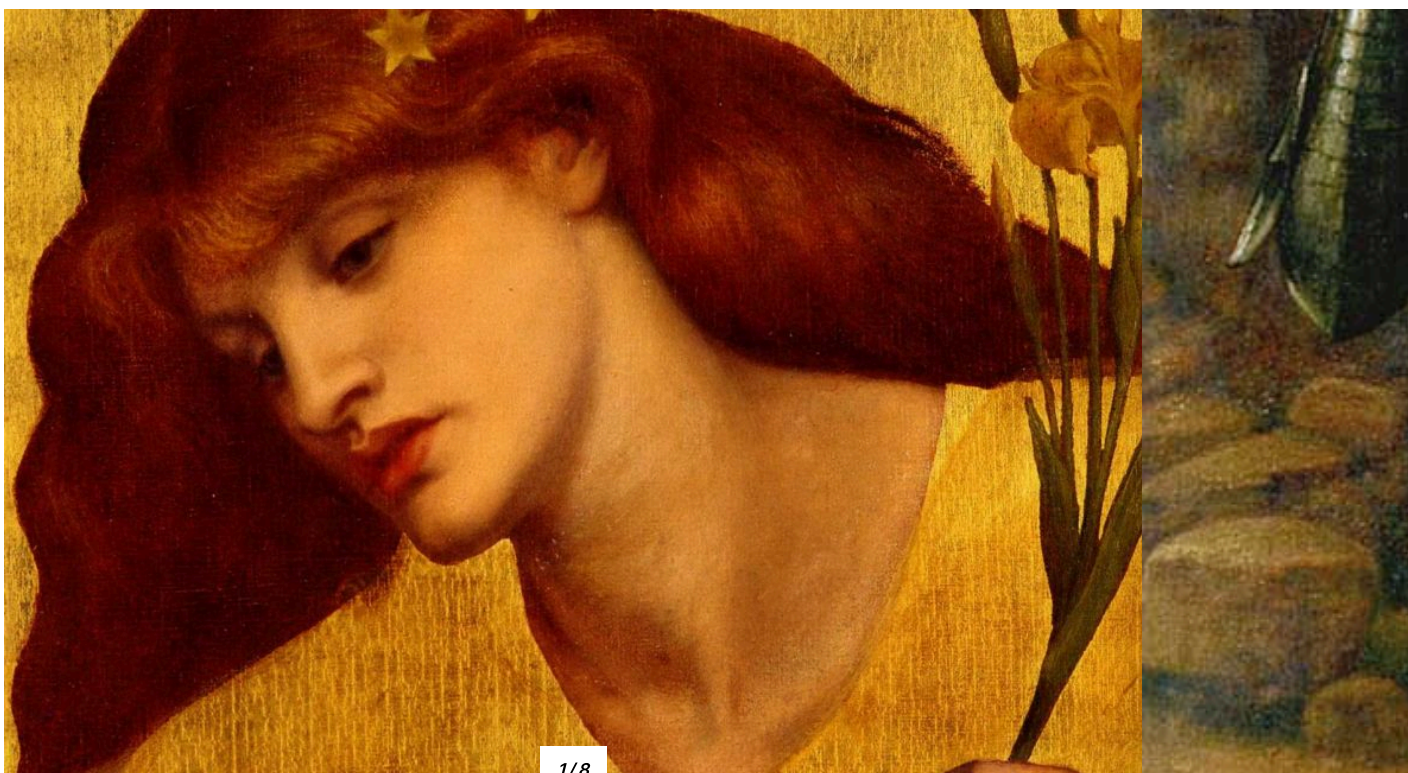


La prima cosa che leggerete ogni mattina! Iscrivetevi alla newsletter quotidiana di Artribune per non perdere nessuna notizia



Il sogno preraffaellita? Coniugare il primitivo con il futuro

3 min. lettura



1/8

(<https://www.artribune.com/wp-content/uploads/2011/04/174.jpg>)

(<https://www.artribune.com>)

Dante Gabriel Rossetti - Sancta Lilies - 1874 - © Tate. Londra

Edward Burne-Jones - St. Cecilia - 1868 - © Tate. Londra



dal 24 febbraio al 12 giugno 2011

Dante Gabriel Rossetti, Edward Burne-Jones e il mito dell'Italia nell'Inghilterra vittoriana

a cura di Maria Teresa Benedetti, Stefania Frezzotti e Robert Upstone

GNAM - Galleria Nazionale d'Arte Moderna

Viale della Belle Arti, 131 - 00197 Roma

Orario: da martedì a domenica ore 8.30-19

Ingresso: intero € 10; ridotto € 7,50

Catalogo Electa

Info: tel. +39 0632298221; www.gnam.beniculturali.it (<http://www.gnam.beniculturali.it/>)

Artribune è anche su Whatsapp. È sufficiente [cliccare qui](#)

(<https://whatsapp.com/channel/0029Va9iaYUEFeXeqRR2yT1y>) per iscriversi al canale ed essere sempre aggiornati



Lettera, la newsletter quotidiana

Non perdetevi il meglio di Artribune! Ricevi ogni giorno un'e-mail con gli articoli del giorno e partecipa alla discussione sul mondo dell'arte.



La prima cosa che leggerete ogni mattina! Iscrivetevi alla newsletter quotidiana di Artribune per non perdere nessuna notizia



Il sogno preraffaellita? Coniugare il primitivo con il futuro

3 min. lettura

Voglio ricevere anche Pax: il quindicinale sul turismo culturale

Artribune Srl utilizza i dati da te forniti per tenerti informato con regolarità sul mondo dell'arte, nel rispetto della privacy come indicato nella [nostra informativa](#)

f

 [Iscriviti](#)

Da non perdere



(<https://www.artribune.com/progettazione/architettura/2026/04/teatro-arti-roma-diventa-hotel/>)

[ARCHITETTURA \(HTTPS://WWW.ARTRIBUNE.COM/CATEGORY/PROGETTAZIONE/ARCHITETTURA/\)](https://www.artribune.com/category/progettazione/architettura/)

A Roma aprirà un hotel al posto di uno storico teatro degli Anni Trenta (ma il teatro dovrebbe restare)

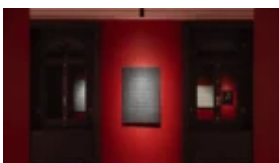
(<https://www.artribune.com/progettazione/architettura/2026/04/teatro-...>
di [Massimiliano Tonelli](https://www.artribune.com/author/massimiliano-tonelli/) (<https://www.artribune.com/author/massimiliano-tonelli/>))



[ARCHITETTURA \(HTTPS://WWW.ARTRIBUNE.COM/CATEGORY/PROGETTAZIONE/ARCHITETTURA/\)](https://www.artribune.com/category/progettazione/architettura/)

Riapre a Roma il bunker di Villa Ada. Le visite nel rifugio antiaereo della famiglia reale

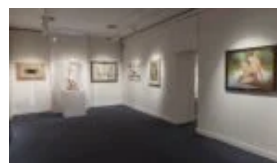
(<https://www.artribune.com/progettazione/architettura/2026/03/bunker-...>
di [Livia Montagnoli](#) [LEGGI DI PIÙ](#) ([HTTPS://WWW.ARTRIBUNE.COM/CATEGORY/ARTI-VISIVE/ARTE-MODERNA/](https://www.artribune.com/category/arti-visive/arte-moderna/)))



[ARTE CONTEMPORANEA \(HTTPS://WWW.ARTRIBUNE.COM/CATEGORY/ARTI-VISIVE/ARTE-CONTEMPORANEA/\)](https://www.artribune.com/category/arti-visive/arte-contemporanea/)

A Milano un dialogo (im)possibile tra ritratti del Seicento, paesaggi fiamminghi e arte contemporanea...

(<https://www.artribune.com/arti-visive/arte-contemporanea/2026/04/mostra-bkv-fine-art-milano/>)
di [Emma Sedini](https://www.artribune.com/author/emma-sedini/) (<https://www.artribune.com/author/emma-sedini/>)



[ARTE MODERNA \(HTTPS://WWW.ARTRIBUNE.COM/CATEGORY/ARTI-VISIVE/ARTE-MODERNA/\)](https://www.artribune.com/category/arti-visive/arte-moderna/)

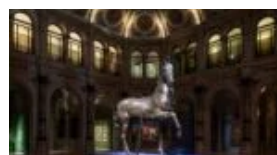
La Galleria d'Arte Moderna del Comune di Roma compie 100 e si racconta con una mostra (<https://www.artribune.com/arti-...>)

(<https://www.artribune.com/arti-visive/arte-moderna/2026/03/mostra-gam-roma/>)
di [Valeria De Gasperis](https://www.artribune.com/author/valeria-degasperis/) (<https://www.artribune.com/author/valeria-degasperis/>)



[ARTE MODERNA \(HTTPS://WWW.ARTRIBUNE.COM/CATEGORY/ARTI-VISIVE/ARTE-MODERNA/\)](https://www.artribune.com/category/arti-visive/arte-moderna/)

Van Dyck l' europeo. Grande mostra a Genova per celebrare il geniale maestro di



[ARTE MODERNA \(HTTPS://WWW.ARTRIBUNE.COM/CATEGORY/ARTI-VISIVE/ARTE-MODERNA/\)](https://www.artribune.com/category/arti-visive/arte-moderna/)

Tutto il fascino del Neoclassicismo di Milano e Roma in una mostra alle Gallerie d'Italia (<https://www.artribune.com/arti-...>)



La prima cosa che leggerete ogni mattina! Iscrivetevi alla newsletter quotidiana di Artribune per non perdere nessuna notizia



Il sogno preraffaellita? Coniugare il primitivo con il futuro

3 min. lettura



Artribune

[.https://www.artribune.com](https://www.artribune.com)

[Arti visive](https://www.artribune.com/category/arti-visive/) (<https://www.artribune.com/category/arti-visive/>).

[Progetto](https://www.artribune.com/category/progettazione/) (<https://www.artribune.com/category/progettazione/>).

[Professioni](https://www.artribune.com/category/professioni-e-professionisti/) (<https://www.artribune.com/category/professioni-e-professionisti/>).

[Arti performative](https://www.artribune.com/category/arti-performative/) (<https://www.artribune.com/category/arti-performative/>).

[Editoria](https://www.artribune.com/category/editoria/) (<https://www.artribune.com/category/editoria/>).

[Turismo](https://www.artribune.com/category/turismo/) (<https://www.artribune.com/category/turismo/>).

[Dal mondo](https://www.artribune.com/category/dal-mondo/) (<https://www.artribune.com/category/dal-mondo/>).

[Jobs](https://www.artribune.com/category/jobs/) (<https://www.artribune.com/category/jobs/>).

[Television](https://www.artribune.com/category/television/) (<https://www.artribune.com/category/television/>).

[Chi siamo](https://www.artribune.com/chi-siamo/) (<https://www.artribune.com/chi-siamo/>).

[Pubblicità](https://www.artribune.com/pubblicita/) (<https://www.artribune.com/pubblicita/>).

[Contatti](https://www.artribune.com/contatti/) (<https://www.artribune.com/contatti/>).

[Abbonamenti](https://www.artribune.com/abbonati-al-magazine/) (<https://www.artribune.com/abbonati-al-magazine/>).

[Magazine](https://www.artribune.com/magazine/) (<https://www.artribune.com/magazine/>).

[Newsletter](https://www.artribune.com/newsletter/) (<https://www.artribune.com/newsletter/>).

[Podcast](https://www.artribune.com/podcast/) (<https://www.artribune.com/podcast/>).

[Eventi e Mostre](https://www.artribune.com/calendario-eventi/) (<https://www.artribune.com/calendario-eventi/>).

[Inaugurazioni](https://www.artribune.com/calendario-eventi/?mode=opening) (<https://www.artribune.com/calendario-eventi/?mode=opening>).

[Finissage](https://www.artribune.com/calendario-eventi/?mode=ending) (<https://www.artribune.com/calendario-eventi/?mode=ending>).

[Eventi in giornata](https://www.artribune.com/calendario-eventi/?mode=one-day) (<https://www.artribune.com/calendario-eventi/?mode=one-day>).

[University](https://www.artribune.com/artribune-university/) (<https://www.artribune.com/artribune-university/>).

[Travel](https://www.artribune.com/artribune-travel/) (<https://www.artribune.com/artribune-travel/>).

[Produzioni](https://www.artribune.com/artribune-produzioni/) (<https://www.artribune.com/artribune-produzioni/>).

Sito realizzato con il contributo bando TOCC Decreto Direttoriale n. 385 del 19/10/2022 PROT. PROGETTOTOCC0000125 COR15906233 CUPC87J23001080008



Finanziato
dall'Unione europea
NextGenerationEU



MINISTERO
DELLA
CULTURA

© 2011-2026 ARTRIBUNE srl – Via Ottavio Gasparri, 13/17 – 00152, Roma - P.I. 11381581005

Privacy: Responsabile della protezione dei dati personali ARTRIBUNE srl – Via Ottavio Gasparri, 13/17 – 00152, Roma

[Termini e condizioni](https://www.artribune.com/termini-e-condizioni/) (<https://www.artribune.com/termini-e-condizioni/>).

[Privacy Policy](https://www.artribune.com/privacy-policy/) (<https://www.artribune.com/privacy-policy/>).

[Cookie Policy](https://www.artribune.com/cookie-policy/) (<https://www.artribune.com/cookie-policy/>).

[Credits](https://metaline.it/) (<https://metaline.it/>).

