


HOME ([HTTPS://WWW.ARTRIBUNE.COM/](https://www.artribune.com/)) › REPORT ([HTTPS://WWW.ARTRIBUNE.COM/CATEGORY/REPORT/](https://www.artribune.com/category/report/))


# Corrispondenze newyorchesi. Il dialogo prende casa alla Galleria 1/9

Galleria 1/9 Unosunove, Roma - fino al 10 maggio 2014. È il primo appuntamento della serie "c/o an alternate correspondence". Quattro mostre basate sulla corrispondenza tra due artisti, invitati a condividere lo spazio della galleria. In questo caso Dan Shaw-Town chiama Josh Tonsfeldt a un confronto diretto.

 **di Alessandro Iazeolla** (<https://www.artribune.com/author/alessandro-iazeolla/>)

 18/04/2014

TAG [1/9 UNOSUNOVE \(HTTPS://WWW](https://www.artribune.com/tag/1-9-unosunove/)


 La prima cosa che leggi  
quotidiana di Artribune

 Corrispondenze newyorchesi



Josh Tonsfeldt c/o Dan Shaw-Town @ Galleria 1/9 Unosunove, Roma 2014 - photo Valerio Iacobini

Sotto la guida di Marianne Derrien, curatrice della serie di mostre *c/o an alternate correspondence*, si confrontano le opere di due personalità artistiche di ambito newyorchese che sembrano porre al centro della loro ricerca la dinamica spazio-forma-supporto. Le immagini di **Dan Shaw-Town** (Huddersfield, 1983; vive a New York) paiono emergere da una dimensione onirica, trasparire a stento da una bruma impalpabile che trascolora gli inchiostri delle pagine di giornale da cui sono generate. Là dove dovrebbe trovarsi il supporto fisico e bidimensionale dell'immagine si percepisce invece uno spazio profondo e intangibile.

 La prima cosa che legg  
quotidiana di Artribur

 Corrispondenze newyorche



Guarda su

E questo sovvertimento della relazione fra immagine e supporto è il tratto su cui si misurano anche le opere di **Josh Tonsfeldt** (Indipendence, 1979; vive a New York): al centro della sua ricerca è la materia che incorpora l'immagine, invece di esserne base. E dentro di essa va ricercata, scavata la forma, che affiora come talvolta un fossile da una roccia.

**Alessandro Iazeolla**

L'ARTICOLO CONTINUA PIÙ SOTTO



**PAX, il bisettimanale sul turismo culturale**

Approfondimenti s  
dei territori e delle

Il tuo nome



La prima cosa che legg  
quotidiana di Artribur



Corrispondenze newyorche

Roma // fino al 10 maggio 2014

Josh Tonsfeldt c/o Dan Shaw-Town

a cura di Marianne Derrien

1/9 UNOSUNOVE

Via degli Specchi 20

06 97613696

[gallery@unosunove.com](mailto:gallery@unosunove.com) (<mailto:gallery@unosunove.com>)

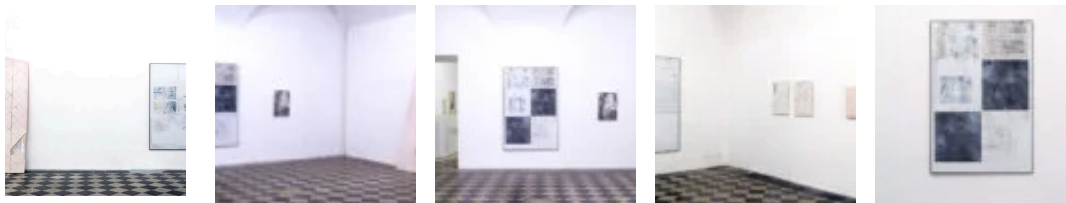
[www.unosunove.com](http://www.unosunove.com/) (<http://www.unosunove.com/>)



La prima cosa che legg  
quotidiana di Artribur



Corrispondenze newyorche



Artribune è anche su Whatsapp. È sufficiente [cliccare qui](https://whatsapp.com/channel/0029Va9iaYUEFeXeqRR2yT1y) (<https://whatsapp.com/channel/0029Va9iaYUEFeXeqRR2yT1y>) per iscriversi al canale ed essere sempre aggiornati



## Lettera, la newsletter quotidiana

Non perdetevi il meglio di Artribune! Ricevi ogni giorno un'e-mail con gli articoli del giorno e partecipa alla discussione sul mondo dell'arte.

- Voglio ricevere anche **Segnala**: focus su mostre, festival, didattica ed eventi culturali
- Voglio ricevere anche **Incanti**: il settimanale sul mercato dell'arte
- Voglio ricevere anche **Render**: il quindicinale sulla rigenerazione urbana
- Voglio ricevere anche **Tailor**: il quindicinale su moda e cultura
- Voglio ricevere anche **Pax**: il quindicinale sul turismo culturale

Artribune Srl utilizza i dati da te forniti per tenerti informato con regolarità sul mondo dell'arte, nel rispetto della privacy come indicato nella [nostra informativa \(https://www.artribune.com/privacy-policy/\)](https://www.artribune.com/privacy-policy/). Iscrivendoti i tuoi dati personali verranno trasferiti su MailChimp e trattati secondo le modalità riportate in [questa informativa \(https://mailchimp.com/legal/\)](https://mailchimp.com/legal/). Potrai disiscriverti in qualsiasi momento con l'apposito link presente nelle email.

**Iscriviti**



### Alessandro Iazeolla

Alessandro Iazeolla (1958-2020)  
dal 1988. Ha conseguito la laurea in Lettere  
Attualmente è quadrupolo  
dagli Anni Ottanta ne



La prima cosa che leggi  
quotidiana di Artribune

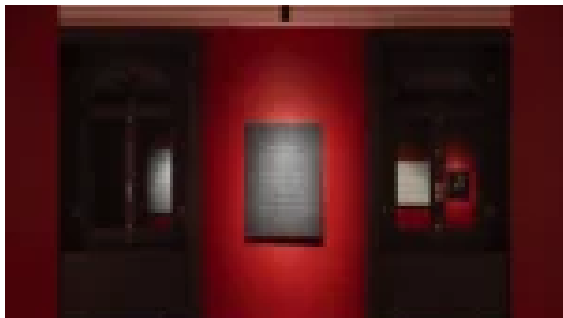


Corrispondenze newyorche

f

X

## Da non perdere

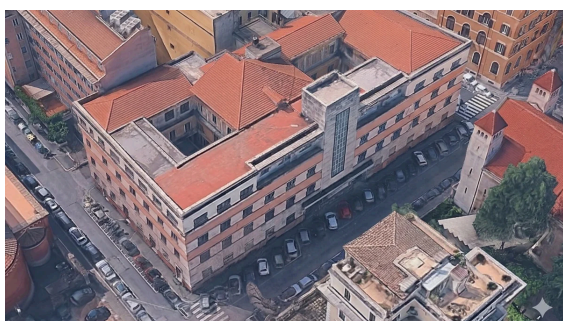


(<https://www.artribune.com/arti-visive/arte-contemporanea/2026/04/mostra-bkv-fine-art-milano/>)

**ARTE CONTEMPORANEA**  
([HTTPS://WWW.ARTRIBUNE.COM/CATEGORY/ARTI-VISIVE/ARTE-CONTEMPORANEA/](https://www.artribune.com/category/arti-visive/arte-contemporanea/))

**A Milano un dialogo (im)possibile tra ritratti del Seicento, paesaggi fiamminghi e arte contemporanea**  
(<https://www.artribune.com/arti-visive/arte-...>)

di Emma Sedini  
(<https://www.artribune.com/author/emmasedini/>)



(<https://www.artribune.com/progettazione/architettura/2026/04/teatro-arte-roma-diventa-hotel/>)

**ARCHITETTURA**  
([HTTPS://WWW.ARTRIBUNE.COM/CATEGORY/PROGETTAZIONE/ARCHITETTURA/](https://www.artribune.com/category/progettazione/architettura/))


**A Roma aprirà un hotel al posto di uno storico teatro degli Anni Trenta (ma il teatro dovrebbe restare)**  
(<https://www.artribune.com/progettazione/architett...>)

di Massimiliano Tonelli  
(<https://www.artribune.com/author/massimiliano-tonelli/>)



**ARCHITETTURA**  
([HTTPS://WWW.ARTRIBUNE.COM/CATEGORY/PROGETTAZIONE/ARCHITETTURA/](https://www.artribune.com/category/progettazione/architettura/))

**Di sera a Roma il bunker di Villa Ada. La visita nel**

 La prima cosa che leggi  
quotidiana di Artribune

 Corrispondenze newyorche

# Artribune

(<https://www.artribune.com>).

## Arti visive

(<https://www.artribune.com/category/arti-visive/>).

## Progetto

(<https://www.artribune.com/category/progettazione/>).

## Professioni

(<https://www.artribune.com/category/professionisti/>).

## Arti performative

(<https://www.artribune.com/category/arti-performative/>).

## Editoria

(<https://www.artribune.com/category/editoria/>).

## Turismo

(<https://www.artribune.com/category/turismo/>).

## Dal mondo

(<https://www.artribune.com/category/dal-mondo/>).

## Jobs

(<https://www.artribune.com/category/jobs/>).

## Television

(<https://www.artribune.com/category/television/>).

Chi siamo (<https://www.artribune.com/chi-siamo/>).

## Pubblicità

## Abbonamenti

(<https://www.artribune.com/abbonati-al-magazine/>).

## Magazine

(<https://www.artribune.com/magazine/>).

## Newsletter

(<https://www.artribune.com/newsletter/>).

Podcast (<https://www.artribune.com/podcast/>).

## Eventi e Mostre

(<https://www.artribune.com/calendario-eventi/>).

## Inaugurazioni

(<https://www.artribune.com/calendario-eventi/?mode=opening>).

## Finissage

(<https://www.artribune.com/calendario-eventi/?mode=ending>).

## Eventi in giornata

(<https://www.artribune.com/calendario-eventi/?mode=one-day>).



La prima cosa che leggi  
quotidiana di Artribune



Corrispondenze newyorche



**Finanziato  
dall'Unione europea**  
NextGenerationEU



**MINISTERO  
DELLA  
CULTURA**

© 2011-2026 ARTRIBUNE srl – Via Ottavio Gasparri, 13/17 – 00152, Roma - P.I. 11381581005

Privacy: Responsabile della protezione dei dati personali ARTRIBUNE srl – Via Ottavio Gasparri, 13/17 – 00152, Roma

[Termini e condizioni](https://www.artribune.com/termini-e-condizioni/)

[\(https://www.artribune.com/termini-e-condizioni/\)](https://www.artribune.com/termini-e-condizioni/)

[Privacy Policy](https://www.artribune.com/privacy-policy/)

[\(https://www.artribune.com/privacy-policy/\)](https://www.artribune.com/privacy-policy/)

[Cookie Policy](https://www.artribune.com/cookie-policy/)

[\(https://www.artribune.com/cookie-policy/\)](https://www.artribune.com/cookie-policy/)

[Credits](https://metaline.it/)

[\(https://metaline.it/\)](https://metaline.it/)

