


HOME ([HTTPS://W...](https://w...)) › ARTI VISIVE ([HTTPS://WWW.ARTRI...](https://www.artri...)) › ARTE CONTEMPORANEA ([HTTPS://WWW.ARTRIBUNE...](https://www.artribune...))

La biennale delle scoperte. Il Premio Fondazione VAF a Roma

Macro, Roma – fino al 29 maggio 2016. Il Premio Fondazione VAF, giunto alla sua settima edizione biennale, dal 2003 presenta nuove proposte provenienti dalla giovane arte italiana under 40. È in mostra negli spazi del Macro la selezione dei quindici finalisti 2016.

 di [Alessandro Iazeolla](https://www.artribune.com/author/alessandro-iazeolla/) (<https://www.artribune.com/author/alessandro-iazeolla/>)

 21/05/2016

TAG [ALICE CATTANEO](https://www.artribune.com/tag/alice-cattaneo/) ([HTTPS://WWW](https://www.artribune.com/tag/alice-cattaneo/))

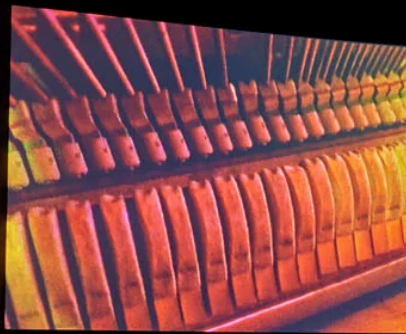
[ALICE RONCHI](https://www.artribune.com/tag/alice-ronchi/) ([HTTPS://WWW.ARTRIB](https://www.artribune.com/tag/alice-ronchi/))



La prima cosa che legg
quotidiana di Artribun



La biennale delle scoperte. Il




VII Edizione Premio Fondazione Vaf - Macro, Roma 2016 - Valerio Rocco Orlando

IL VALORE DELLA COMPETIZIONE

Il viaggio per giungere ai riconoscimenti finali è lungo e faticoso. Inizia con una selezione operata da una giuria itinerante che percorre il territorio italiano visitando gli atelier degli artisti inclusi in una rosa ristretta. A esito di questo primo incontro, seguono sessioni di discussione che si concludono con una selezione finale di quindici finalisti e con la definizione dei temi della mostra.

VALERIO ROCCO ORLANDO

Il riconoscimento principale è
(Milano, 1978) per la sua ricerca

 La prima cosa che legg
quotidiana di Artribun

 La biennale delle scoperte. Il

due proiezioni. Il mezzo espressivo scelto da Orlando è certamente mutuato dalla sua esperienza formativa, che integra un dottorato di ricerca in drammaturgia all'Università Cattolica di Milano e un master in regia presso la Queen Mary University di Londra, che gli hanno consentito di rivelare *“l'elevato livello di invenzione su piano concettuale”* attribuitogli dalla giuria

L'ARTICOLO CONTINUA PIÙ SOTTO



PAX, il bisettimanale sul turismo culturale

Approfondimenti sul turismo culturale come chiave di comprensione dei territori e delle comunità che li abitano.

Artribune Srl utilizza i dati da te forniti per tenerti informato con regolarità sul mondo dell'arte, nel rispetto della privacy come indicato nella [nostra informativa \(https://www.artribune.com/privacy-policy/\)](https://www.artribune.com/privacy-policy/). Iscrivendoti i tuoi dati personali verranno trasferiti su MailChimp e trattati secondo le modalità riportate in [questa informativa \(https://mailchimp.com/legal/\)](https://mailchimp.com/legal/). Potrai disiscriverti in qualsiasi momento con l'apposito link presente nelle email.

Iscriviti

Premio Fondazione Vaf 2016 - Macro, Roma 2016

Artribune TV



La prima cosa che legg
quotidiana di Artribun



La biennale delle scoperte. Il

GLI ALTRI RICONOSCIMENTI

La giuria della Fondazione ha conferito, tre ulteriori riconoscimenti a **Chiara Fumai**, **Roberto Pugliese** e **Michael Fliri**. La mostra include, infine, i lavori degli altri finalisti: **Michele Bubacco**, **Ottavia Castellina**, **Alice Cattaneo**, **Paola Chiasera**, **Hilario Isola**, **Andrea Mastrovito**, **Davide Monaldi**, **Gianni Politi**, **Luigi Presicce**, **Alice Ronchi**, **Mona Lisa Tina**.

L'opera della Fumai si ispira, in particolare, a temi femministi, qui interpretati attraverso *The Book of Evil Spirit*, dedicato alla controversa figura di Eusapia Palladino, medium in sedute spiritiche tra la fine del XIX e l'inizio del XX secolo. Un'installazione con fotografie, filmati e oggetti.

Il lavoro di **Roberto Pugliese** rivela un'altra complessità e ricchezza, spaziando dalla ricerca attorno alla musica (*Quintetto*), all'arte cinetica e programmata (*Equilibrium Variant*). Un artista geniale nelle sue creazioni ipertecnologiche, che sottendono però sempre un profondo livello concettuale e una attenta trasposizione estetica, come in *Critici ostinati ritmici*, che coinvolge con l'uso di suoni generati dalla percussione meccanica su di un tronco d'albero di solenoidi collegati, tramite un congegno di rilevamento del movimento, a un computer, che interpreta segnali web provenienti dal disboscamento del suolo terrestre.

Altrettanto coinvolgente è il lavoro di **Michael Fliri** dedicato all'intrigante tema del mascheramento, come gesto di metamorfosi e straniamento, reso attraverso performance, video, fotografia e scultura. Il suo filmato *I pray I'm a false prophet* evoca un gesto ambiguo che si pone tra il sacrificio rituale e la celebrazione funebre, in una stratificazione di significati già annunciata dalle maschere scolpite per l'opera *The Void Sticks On Us II*.

Alessandro Iazeolla



La prima cosa che legg
quotidiana di Artribun



La biennale delle scoperte. Il

artisti: Valerio Rocco Orlando, Alice Cattaneo, Gianni Politi, Michele Bubacco, Luigi Presicce, Michael Fliri, Roberto Pugliese, Andrea Mastrovito, Chiara Fumai, Mona Lisa Tina, Paolo Chiasera, Ottavia Castellina , Hilario Isola, Davide Monaldi, Alice Ronchi

MACRO

Piazza Orazio Giustiniani 4

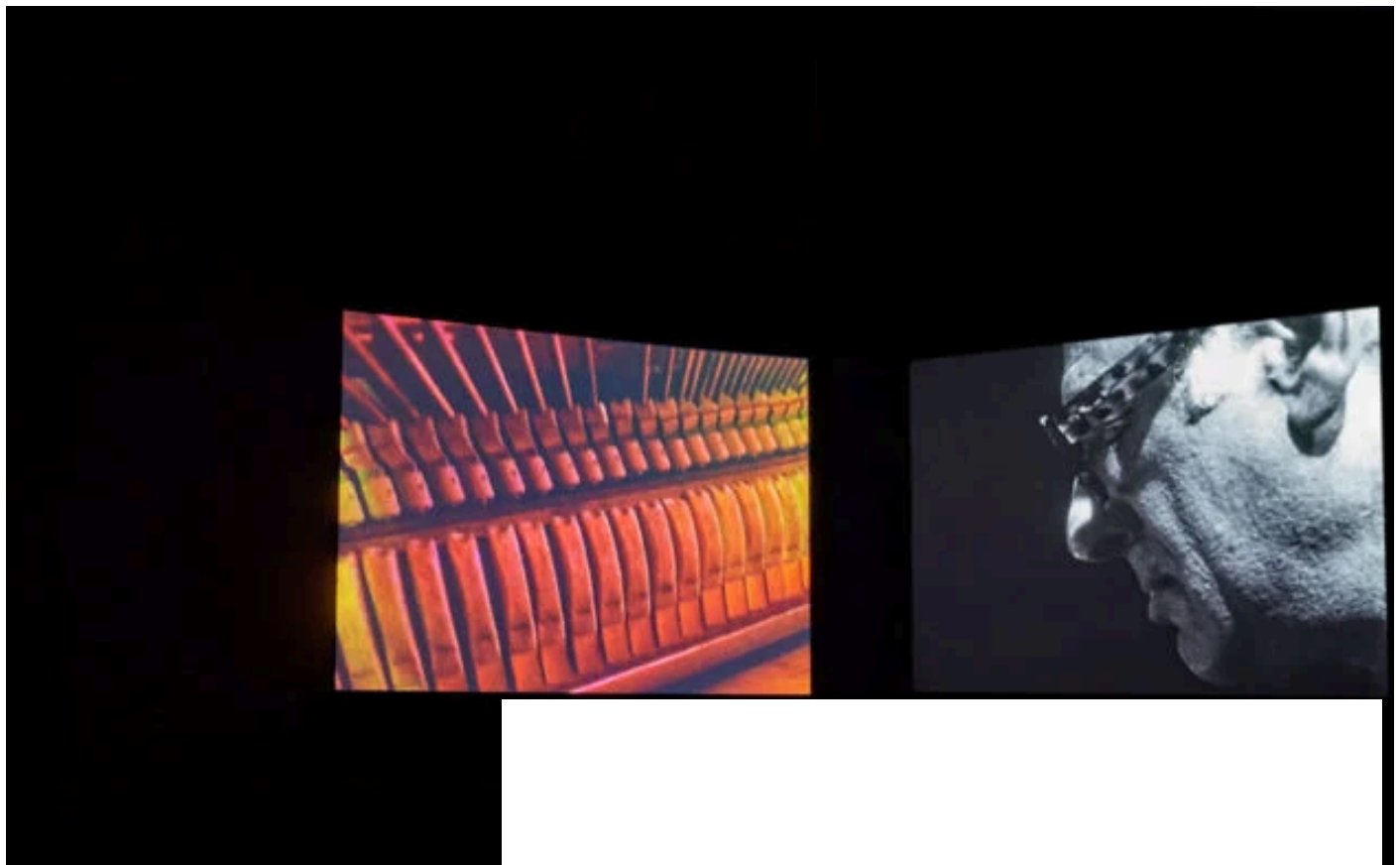
06 0608


macro@comune.roma.it (<mailto:macro@comune.roma.it>)

www.museomacro.org (<http://www.museomacro.org/>)

MORE INFO:

<http://www.artribune.com/dettaglio/evento/51827/vii-edizione-del-premio-fondazione-vaf/> (<http://www.artribune.com/dettaglio/evento/51827/vii-edizione-del-premio-fondazione-vaf/>)



 La prima cosa che legg
quotidiana di Artribun

 La biennale delle scoperte. Il

<

3



Artribune è anche su Whatsapp. È sufficiente [cliccare qui](https://whatsapp.com/channel/0029Va9iaYUEFeXeqRR2yT1y) (<https://whatsapp.com/channel/0029Va9iaYUEFeXeqRR2yT1y>) per iscriversi al canale ed essere sempre aggiornati



Lettera, la newsletter quotidiana

Non perdetevi il meglio di Artribune! Ricevi ogni giorno un'e-mail con gli articoli del giorno e partecipa alla discussione sul mondo dell'arte.

- Voglio ricevere anche **Segnala**: focus su mostre, festival, didattica ed eventi culturali
- Voglio ricevere anche **Incanti**: il settimanale sul mercato dell'arte
- Voglio ricevere anche **Render**: il quindicinale sulla rigenerazione urbana
- Voglio ricevere anche **Tailor**: il quindicinale su moda e cultura
- Voglio ricevere anche **Pax**: il quindicinale sul turismo culturale

Artribune Srl utilizza i dati da te forniti per tenerti informato con regolarità sul mondo dell'arte, nel rispetto della privacy come indicato nella [nostra informativa](https://www.artribune.com/privacy-policy/) (<https://www.artribune.com/privacy-policy/>). Iscrivendoti i tuoi dati personali verranno trasferiti su MailChimp e trattati secondo le modalità riportate in [questa informativa](https://mailchimp.com/legal/) (<https://mailchimp.com/legal/>). Potrai disiscriverti in qualsiasi momento con l'apposito link presente nelle email.

Iscriviti



Alessandro Iazeolla

Alessandro Iazeolla (F dal 1988. Ha conseguito Attualmente è quadrice dagli Anni Ottanta ne



La prima cosa che leggi quotidiana di Artribune



La biennale delle scoperte. Il

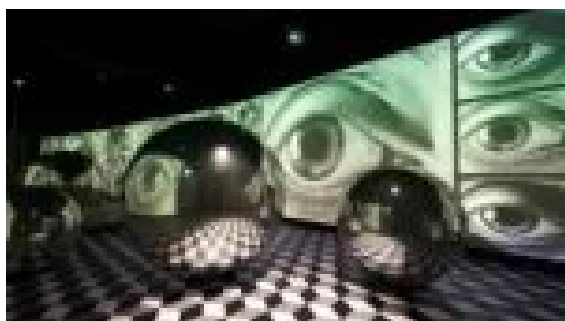
[ANDREA MASTROVITO \(HTTPS://WWW.ARTRIBUNE.COM/TAG/ANDREA-MASTROVITO/\)](https://www.artribune.com/tag/andrea-mastrovito/)

[ARTE CONTEMPORANEA \(HTTPS://WWW.ARTRIBUNE.COM/TAG/ARTE-CONTEMPORANEA/\)](https://www.artribune.com/tag/arte-contemporanea/)

f

X

Da non perdere



[\(https://www.artribune.com/editoria/libri/2026/04/7-nuovi-libri-2/\)](https://www.artribune.com/editoria/libri/2026/04/7-nuovi-libri-2/)

[LIBRI \(HTTPS://WWW.ARTRIBUNE.COM/CATEGORY/EDITORIA/LIBRI/\)](https://www.artribune.com/category/editoria/libri/)

Tra fotografia, linguaggio e memoria: 7 nuovi libri per leggere il presente

[\(https://www.artribune.com/editoria/libri/2026/04/7-nuovi-libri-2/\)](https://www.artribune.com/editoria/libri/2026/04/7-nuovi-libri-2/)

di Dario Moalli

[\(https://www.artribune.com/author/dariomoalli/\)](https://www.artribune.com/author/dariomoalli/)



[\(https://www.artribune.com/progettazione/architettura/2026/04/teatro-arte-roma-diventa-hotel/\)](https://www.artribune.com/progettazione/architettura/2026/04/teatro-arte-roma-diventa-hotel/)

ARCHITETTURA

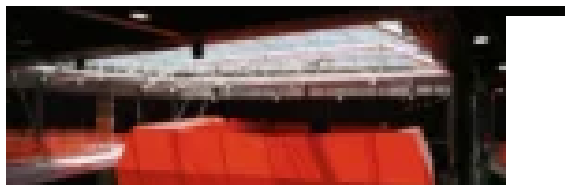
[\(HTTPS://WWW.ARTRIBUNE.COM/CATEGORY/PROGETTAZIONE/ARCHITETTURA/\)](https://www.artribune.com/category/progettazione/architettura/)

A Roma aprirà un hotel al posto di uno storico teatro degli Anni Trenta (ma il teatro dovrebbe restare)

[\(https://www.artribune.com/progettazione/architettura/2026/04/teatro-arte-roma-diventa-hotel/\)](https://www.artribune.com/progettazione/architettura/2026/04/teatro-arte-roma-diventa-hotel/)

di Massimiliano Tonelli

[\(https://www.artribune.com/author/massimiliano-tonelli/\)](https://www.artribune.com/author/massimiliano-tonelli/)



ARTE CONTEMPORANEA



La prima cosa che legg
quotidiana di Artribun



La biennale delle scoperte. Il

Altri articoli di: arte contemporanea

+ LEGGI DI PIÙ ([HTTPS://WWW.ARTRIBUNE.COM/CATEGORY/ARTI-VISIVE/ARTE-CONTEMPORANEA/](https://www.artribune.com/category/arti-visive/arte-contemporanea/))

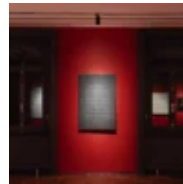


ARTE CONTEMPORANEA
([HTTPS://WWW.ARTRIBUNE.COM/CATEGORY/ARTI-VISIVE/ARTE-CONTEMPORANEA/](https://www.artribune.com/category/arti-visive/arte-contemporanea/))

Arriva a Shanghai la Galerie du 19M, il progetto espositivo di Chanel
(<https://www.artribune.com/arti-...>)

di Giulio Solfrizzi
(<https://www.artribune.com/author/giuliosolfrizzi/>)

(<https://www.artribune.com/arti-visive/arte-contemporanea/2026/04/chanel-shanghai-galerie-...>)



ARTE CONTEMPORANEA
([HTTPS://WWW.ARTRIBUNE.COM/CATEGORY/ARTI-VISIVE/ARTE-CONTEMPORANEA/](https://www.artribune.com/category/arti-visive/arte-contemporanea/))

A Milano un dialogo (im)possibile tra ritratti del Seicento, paesaggi fiamminghi e arte contemporanea ...

di Emma Sedini
(<https://www.artribune.com/author/emmasedini/>)

(<https://www.artribune.com/arti-visive/arte-contemporanea/2026/04/milano-dialogo-...>)



La prima cosa che leggi
quotidiana di Artribun



La biennale delle scoperte. Il



[\(https://www.artribune.com/arti-visive/arte-contemporanea/2026/04/most-ra-soft-control-tempesta-gallery-milano/\)](https://www.artribune.com/arti-visive/arte-contemporanea/2026/04/most-ra-soft-control-tempesta-gallery-milano/) **A Milano c'è una mostra che sta in equilibrio tra violenza e cura. Gli artisti ce la raccontano...**
di Giulia Bianco
(<https://www.artribune.com/author/giulia-bianco/>)

[une.com/arti-visive/arte-contemporanea/2026/04/most-ra-liu-ke-giovanni-bonelli-milano/](https://www.artribune.com/arti-visive/arte-contemporanea/2026/04/most-ra-liu-ke-giovanni-bonelli-milano/) **La prima mostra in Italia dell'artista Liu Ke è alla Galleria Bonelli di Milano**
(<https://www.artribune.com/arti-visive/arte-contemporanea/2026/04/most-ra-liu-ke-giovanni-bonelli-milano/>)
di Giulia Bianco
(<https://www.artribune.com/author/giulia-bianco/>)

Artribune

(<https://www.artribune.com>).

[Arti visive](#)

(<https://www.artribune.com/categorie/arti-visive/>).

[Progetto](#)

(<https://www.artribune.com/categorie/progetto/>).

[Abbonamenti](#)

(<https://www.artribune.com/abbonamenti/>).



La prima cosa che leggi
quotidiana di Artribune



La biennale delle scoperte. Il

[performative/](#)

[Editoria](#)

[\(https://www.artribune.com/category/editoria/\)](https://www.artribune.com/category/editoria/)

[Turismo](#)

[\(https://www.artribune.com/category/turismo/\)](https://www.artribune.com/category/turismo/)

[Dal mondo](#)

[\(https://www.artribune.com/category/dal-mondo/\)](https://www.artribune.com/category/dal-mondo/)

[Jobs](#)

[\(https://www.artribune.com/category/jobs/\)](https://www.artribune.com/category/jobs/)

[Television](#)

[\(https://www.artribune.com/category/television/\)](https://www.artribune.com/category/television/)

[Chi siamo](#) (<https://www.artribune.com/chi-siamo/>)

[Pubblicità](#)

[\(https://www.artribune.com/pubblicita/\)](https://www.artribune.com/pubblicita/)

[Contatti](#) (<https://www.artribune.com/contatti/>)

[eventi/](#)

[Inaugurazioni](#)

[.https://www.artribune.com/calendario-eventi/?mode=opening](https://www.artribune.com/calendario-eventi/?mode=opening)

[Finissage](#)

[.https://www.artribune.com/calendario-eventi/?mode=ending](https://www.artribune.com/calendario-eventi/?mode=ending)

[Eventi in giornata](#)

[.https://www.artribune.com/calendario-eventi/?mode=one-day](https://www.artribune.com/calendario-eventi/?mode=one-day)

[University](#)

[\(https://www.artribune.com/artribune-university/\)](https://www.artribune.com/artribune-university/)

[Travel](#) (<https://www.artribune.com/artribune-travel/>)

[Produzioni](#)

[\(https://www.artribune.com/artribune-produzioni/\)](https://www.artribune.com/artribune-produzioni/)

Sito realizzato con il contributo bando TOCC Decreto Direttoriale n. 385 del 19/10/2022 PROT. PROGETTOTOCC0000125
COR15906233 CUPC87J23001080008



**Finanziato
dall'Unione europea**
NextGener



**MINISTERO
DELLA**

© 2011-2026 ARTRIBUNE srl – Via Ottavio Gas

Privacy: Responsabile della protezione dei dati

[Termini e condizioni](#)

[\(https://www.artribune.com/termini-e-condizioni/\)](https://www.artribune.com/termini-e-condizioni/)

[Priv](#)

[\(htt
cy-](#)

