

HOME ([HTTPS://WWW.ART...](https://www.art...)) > ARTI VISIVE ([HTTPS://WWW.ARTRIBUNE.COM/C...](https://www.artribune.com/c...)) > ARCHEOLOGIA & ARTE ANTICA ([HTTPS://WWW.ARTRIBUNE.COM/CATEGORY/ARTI-...](https://www.artribune.com/category/arti-...))

Gaspar van Wittel. O della genesi del vedutismo

Chiamatelo come volete, van Wittel o Vanvitelli, ma è lui il capostipite del vedutismo italiano. Dalla sua maniera discendono i grandi veneti: Carlevarijs, Canaletto, Guardi. I disegni esposti fino al 13 luglio alla Biblioteca Nazionale di Roma offrono oggi nuovi spunti di interpretazione critica dell'influenza olandese sul Settecento.

 di [Alessandro lazeolla](https://www.artribune.com/author/alessandro-lazeolla/) (<https://www.artribune.com/author/alessandro-lazeolla/>)  30/05/2013

TAG [ARTE ANTICA \(HTTPS://WWW.ARTRIBUNE.COM/TAG/ARTE-ANTICA/\)](https://www.artribune.com/tag/arte-antica/)

[BIBLIOTECA \(HTTPS://WWW.ARTRIBUNE.COM/TAG/BIBLIOTECA/\)](https://www.artribune.com/tag/biblioteca/)

[BIBLIOTECA NAZIONALE CENTRALE DI ROMA \(HTTPS://WWW.ARTRIBUNE.COM/TAG/BIBLIOTECA-NAZIONALE-CENTRALE-DI-ROMA/\)](https://www.artribune.com/tag/biblioteca-nazionale-centrale-di-roma/)

[GASPAR VAN WITTEL \(HTTPS://WWW.ARTRIBUNE.COM/TAG/GASPAR-VAN-WITTEL/\)](https://www.artribune.com/tag/gaspar-van-wittel/)



La prima cosa che leggerete ogni mattina! Iscrivetevi alla newsletter per non perdere nessuna notizia



Sono organismi vivi, palpitanti: 52 disegni realizzati per lo più in strada, come base per le sue fortunatissime vedute a olio. Documenti capaci di raccontare, suggerire, rivelare più ancora delle loro trasposizioni su tela. Vi compaiono – freschi e immediati – gli appunti dell'artista sui colori da usare, i reticoli numerati per guidare la copiatura in grande, gli schizzi vivaci e rapidi della gente. Ma dalla carta emergono anche i segni della fatica: le macchie, l'usura per il lungo studio e l'osservazione. Quel tener la carta accanto alla tela come modello per replicare più e più volte la veduta, per ognuna interpretando un nuovo dettaglio o elaborando una nuova luce.

Questi lavori di **Gaspar van Wittel** (Amersfoort, 1653 – Roma, 1736), costituiscono oggi una delle più importanti collezioni della Biblioteca Nazionale di Roma. Pervenuta al patrimonio dell'istituzione nel 1893 con una lungimirante operazione dell'allora direttore Domenico Gnoli, la raccolta è per la prima volta mostrata nella sua interezza, accanto ad alcuni prestiti di dipinti e manoscritti provenienti da importanti istituzioni scientifiche e culturali.

Padre del noto architetto della Reggia di Caserta, Gaspar si trasferì a Roma dall'Olanda poco più che ventenne e presto il suo nome venne declinato in Gaspare Vanvitelli. Qui si dedicò quasi unicamente alla prospettiva urbana, catalizzando un nuovo genere pittorico, quello della “veduta di città”, che sarà poi patrimonio dei più celebri pittori veneti.

Ed è proprio il rapporto tra l'invenzione Vanvitelliana e il vedutismo veneziano di Carlevarijs e soprattutto di Canaletto il nocciolo di una questione critica che dura da più di mezzo secolo. Ma intorno alla nascita della veduta, il primato tra Roma e Venezia non è l'unico tema controverso, dovendo gli studiosi confrontarsi anche con il discusso contributo che potrebbero aver avuto i nuovi e sofisticati dispositivi ottici per la restituzione grafica provenienti proprio dall'Olanda di Gaspar.



La prima cosa che leggerete ogni mattina! Iscrivetevi alla newsletter per non perdere nessuna notizia

la tragica carenza di fondi con cui devono fare i conti le nostre istituzioni culturali.

Sono disegni in grado di testimoniare la gestazione laboriosa e il guizzo intuitivo di van Wittel. Documenti ricchi d'impronte, quasi tracce fisiologiche dell'autore, che emergono da fondi archivistici riservati ordinariamente agli specialisti, per mostrare cosa c'era sotto la pelle delle pitture che suggestionarono il Settecento.

Alessandro Iazeolla

L'ARTICOLO CONTINUA PIÙ SOTTO



PAX, il bisettimanale sul turismo culturale

Approfondimenti sul turismo culturale come chiave di comprensione dei territori e delle comunità che li abitano.

Il tuo nome

La tua email

Artribune Srl utilizza i dati da te forniti per tenerti informato con regolarità sul mondo dell'arte, nel rispetto della privacy come indicato nella [nostra informativa \(https://www.artribune.com/privacy-policy/\)](https://www.artribune.com/privacy-policy/). Iscrivendoti i tuoi dati personali verranno trasferiti su MailChimp e trattati secondo le modalità riportate in [questa informativa \(https://mailchimp.com/legal/\)](https://mailchimp.com/legal/). Potrai disiscriverti in qualsiasi momento con l'apposito link presente nelle email.

Iscriviti

Roma // fino al 13 luglio 2013

Gaspar van Wittel – I disegni. La collezione della Biblioteca Nazionale di Roma

a cura di Margherita Breccia Fratadocchi e Paola Puglisi

BIBLIOTECA NAZIONALE

Viale Castro Pretorio 105

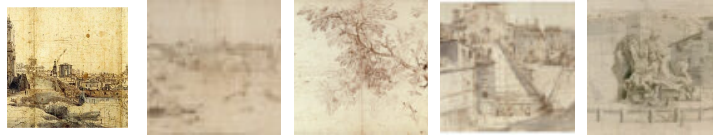
06 4989344

ufficiostampa@bnc.roma.sbn.it (<mailto:ufficiostampa@bnc.roma.sbn.it>)

www.bnrcrm.librari.beniculturali.it (<http://www.bnrcrm.librari.beniculturali.it>)



La prima cosa che leggerete ogni mattina! Iscrivetevi alla newsletter per non perdere nessuna notizia



Artribune è anche su Whatsapp. È sufficiente [cliccare qui](https://whatsapp.com/channel/0029Va9iaYUEFeXeqRR2yT1y) (<https://whatsapp.com/channel/0029Va9iaYUEFeXeqRR2yT1y>) per iscriversi al canale ed essere sempre aggiornati



Lettera, la newsletter quotidiana

Non perdetevi il meglio di Artribune! Ricevi ogni giorno un'e-mail con gli articoli del giorno e partecipa alla discussione sul mondo dell'arte.

Il tuo nome

La tua email

- Voglio ricevere anche **Segnala**: focus su mostre, festival, didattica ed eventi culturali
- Voglio ricevere anche **Incanti**: il settimanale sul mercato dell'arte
- Voglio ricevere anche **Render**: il quindicinale sulla rigenerazione urbana
- Voglio ricevere anche **Tailor**: il quindicinale su moda e cultura
- Voglio ricevere anche **Pax**: il quindicinale sul turismo culturale

Artribune Srl utilizza i dati da te forniti per tenerti informato con regolarità sul mondo dell'arte, nel rispetto della privacy come indicato nella [nostra informativa](https://www.artribune.com/privacy-policy/) (<https://www.artribune.com/privacy-policy/>). Iscrivendoti i tuoi dati personali verranno trasferiti su MailChimp e trattati secondo le modalità riportate in [questa informativa](https://mailchimp.com/legal/) (<https://mailchimp.com/legal/>). Potrai disiscriverti in qualsiasi momento con l'apposito link presente nelle email.

Iscriviti



Alessandro Iazeolla

Alessandro Iazeolla (Roma, 1960), Architetto iscritto all'Ordine professionale dal 1988. Ha conseguito i diplomi di maturità classica e di maturità artistica. Attualmente è quadro direttivo di una società a controllo pubblico. Ha operato dagli Anni Ottanta nel campo della ricerca...

[Scopri di più \(https://www.artribune.com/author/alessandro-iazeolla/\)](https://www.artribune.com/author/alessandro-iazeolla/)

TAG [ARTE ANTICA \(HTTPS://WWW.ARTRIBUNE.COM/TAG/ARTE-ANTICA/\)](https://www.artribune.com/tag/arte-antica/)

[BIBLIOTECA \(HTTPS://WWW.ARTRIBUNE.COM/TAG/BIBLIOTECA/\)](https://www.artribune.com/tag/biblioteca/)

[BIBLIOTECA NAZIONALE CENTRALE DI ROMA \(HTTPS://WWW.ARTRIBUNE.COM/TAG/BIBLIOTECA-NAZIONALE-CENTRALE-DI-ROMA/\)](https://www.artribune.com/tag/biblioteca-nazionale-centrale-di-roma/)

[GASPAR VAN WITTEL \(HTTPS://WWW.ARTRIBUNE.COM/TAG/GASPAR-VAN-WITTEL/\)](https://www.artribune.com/tag/gaspar-van-wittel/)

f

X



La prima cosa che leggerete ogni mattina! Iscrivetevi alla newsletter per non perdere nessuna notizia

Da non perdere



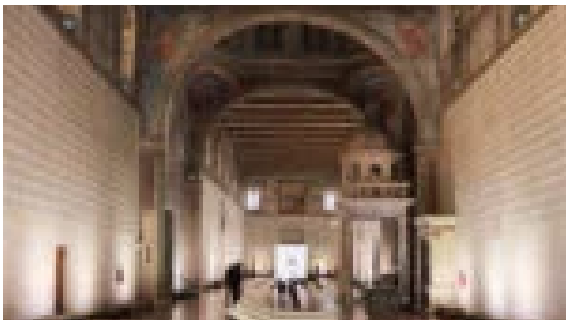
ARCHITETTURA ([HTTPS://WWW.ARTRIBUNE.COM/CATEGORY/PROGETTAZIONE/ARCHITETTURA/](https://www.artribune.com/category/progettazione/architettura/))
A Roma aprirà un hotel al posto di uno storico teatro degli Anni Trenta (ma il teatro dovrebbe restare)
(<https://www.artribune.com/progettazione/architettura/2026/04/teatro-...>
di [Massimiliano Tonelli](https://www.artribune.com/author/massimiliano-tonelli/) (<https://www.artribune.com/author/massimiliano-tonelli/>))

(<https://www.artribune.com/progettazione/architettura/2026/04/teatro-arti-roma-diventa-hotel/>)



ARCHITETTURA ([HTTPS://WWW.ARTRIBUNE.COM/CATEGORY/PROGETTAZIONE/ARCHITETTURA/](https://www.artribune.com/category/progettazione/architettura/))
Riapre a Roma il bunker di Villa Ada. Le visite nel rifugio antiaereo della famiglia reale
(<https://www.artribune.com/progettazione/architettura/2026/03/bunker-...>
di [Livia Montagnoli](https://www.artribune.com/author/liviamontagnoli/) (<https://www.artribune.com/author/liviamontagnoli/>))

(<https://www.artribune.com/progettazione/architettura/2026/03/bunker-villa-ada-savoia-roma-apertura-visite/>)



ATTUALITÀ ([HTTPS://WWW.ARTRIBUNE.COM/CATEGORY/ATTUALITA/](https://www.artribune.com/category/attualita/))
Ancora beni culturali che diventano palestre. Dopo la Braidense a Milano, Santo Spirito in Saxia a Roma
(<https://www.artribune.com/attualita/2026/03/corsie-sistine-new-...>)

(<https://www.artribune.com/attualita/2026/03/corsie-sistine-new-balance/>)

Altri articoli di: archeologia & arte antica

+ LEGGI DI PIÙ ([HTTPS://WWW.ARTRIBUNE.COM/CATEGORY/ARTI-VISIVE/ARCHEOLOGIA-ARTE-ANTICA/](https://www.artribune.com/category/arti-visive/archeologia-arte-antica/))



La prima cosa che leggerete ogni mattina! Iscrivetevi alla newsletter e non perderete nessuna notizia



ARCHEOLOGIA & ARTE ANTICA
([HTTPS://WWW.ARTRIBUNE.COM/CATEGORY/ARTI-VISIVE/ARCHEOLOGIA-ARTE-ANTICA/](https://www.artribune.com/category/arti-visive/archeologia-arte-antica/))

Hanno trovato una domus imperiale romana in Molise. Ecco cosa c'è nel Parco archeologico di Sepino...

(<https://www.artribune.com/arti-visive/archeologia-arte-antica/2026/03/storia-parco-archeologico-sepino-molise-scoperte/>)



ARCHEOLOGIA & ARTE ANTICA
([HTTPS://WWW.ARTRIBUNE.COM/CATEGORY/ARTI-VISIVE/ARCHEOLOGIA-ARTE-ANTICA/](https://www.artribune.com/category/arti-visive/archeologia-arte-antica/))

C'è un caso ai Musei Civici di Volterra: orari ridotti, lavoro precario e il nodo della gestione del patrimonio...

(<https://www.artribune.com/arti-visive/archeologia-arte-antica/2026/03/musei-civici-volterra-caso/>)



ARCHEOLOGIA & ARTE ANTICA
([HTTPS://WWW.ARTRIBUNE.COM/CATEGORY/ARTI-VISIVE/ARCHEOLOGIA-ARTE-ANTICA/](https://www.artribune.com/category/arti-visive/archeologia-arte-antica/))

Una rivoluzione in Piazza del Colosseo a Roma. Intervista a Stefano Boeri autore del progetto (<https://www.artribune.com/arti-visive/archeologia-arte-antica/2026/03/colosseo-nuovo-allestimento-ambulacri-intervista-stefano-boeri/>)

(<https://www.artribune.com/arti-visive/archeologia-arte-antica/2026/03/colosseo-nuovo-allestimento-ambulacri-intervista-stefano-boeri/>)



ARCHEOLOGIA & ARTE ANTICA
([HTTPS://WWW.ARTRIBUNE.COM/CATEGORY/ARTI-VISIVE/ARCHEOLOGIA-ARTE-ANTICA/](https://www.artribune.com/category/arti-visive/archeologia-arte-antica/))

La Loggia di Banchi a Genova cambia tutto: da museo mancato a spazio per giovani artisti (<https://www.artribune.com/arti-visive/archeologia-arte-antica/2026/03/loggia-di-banchi-genova/>)

(<https://www.artribune.com/arti-visive/archeologia-arte-antica/2026/03/loggia-di-banchi-genova/>)

Artribune

(<https://www.artribune.com>)

[Arti visive](https://www.artribune.com/category/arti-visive/) (<https://www.artribune.com/category/arti-visive/>)

[Progetto](https://www.artribune.com/category/progettazione/) (<https://www.artribune.com/category/progettazione/>)

[Professioni](https://www.artribune.com/category/professionisti-e-professionisti/) (<https://www.artribune.com/category/professionisti-e-professionisti/>)

[Arti performative](https://www.artribune.com/category/arti-performative/) (<https://www.artribune.com/category/arti-performative/>)

[Editoria](https://www.artribune.com/category/editoria/) (<https://www.artribune.com/category/editoria/>)

[Turismo](https://www.artribune.com/category/turismo/) (<https://www.artribune.com/category/turismo/>)

[Dal mondo](https://www.artribune.com/category/dal-mondo/) (<https://www.artribune.com/category/dal-mondo/>)

[Jobs](https://www.artribune.com/category/jobs/) (<https://www.artribune.com/category/jobs/>)

[Abbonamenti](https://www.artribune.com/abbonati-al-magazine/) (<https://www.artribune.com/abbonati-al-magazine/>)

[Magazine](https://www.artribune.com/magazine/) (<https://www.artribune.com/magazine/>)

[Newsletter](https://www.artribune.com/newsletter/) (<https://www.artribune.com/newsletter/>)

[Podcast](https://www.artribune.com/podcast/) (<https://www.artribune.com/podcast/>)

[Eventi e Mostre](https://www.artribune.com/calendario-eventi/) (<https://www.artribune.com/calendario-eventi/>)

[Inaugurazioni](https://www.artribune.com/calendario-eventi/?mode=opening) (<https://www.artribune.com/calendario-eventi/?mode=opening>)

[Finissaggi](https://www.artribune.com/finissaggi/) (<https://www.artribune.com/finissaggi/>)



La prima cosa che leggerete ogni mattina! Iscrivetevi alla newsletter per non perdere nessuna notizia



Gaspar van Wittel. O della genesi del vedutismo



Finanziato
dall'Unione europea
NextGenerationEU



MINISTERO
DELLA
CULTURA

© 2011-2026 ARTRIBUNE srl – Via Ottavio Gasparri, 13/17 – 00152, Roma - P.I. 11381581005

Privacy: Responsabile della protezione dei dati personali ARTRIBUNE srl – Via Ottavio Gasparri, 13/17 – 00152, Roma

[Termini e condizioni \(https://www.artribune.com/termini-e-condizioni/\)](https://www.artribune.com/termini-e-condizioni/)

[Privacy Policy \(https://www.artribune.com/privacy-policy/\)](https://www.artribune.com/privacy-policy/)

[Cookie Policy \(https://www.artribune.com/cookie-policy/\)](https://www.artribune.com/cookie-policy/)

[Credits \(https://metaline.it/\)](https://metaline.it/)

